

Вы можете получить персональную консультацию по проектированию Вашей компрессорной установки

Вы проектируете новую комплексную пневматическую систему? Хотите доукомплектовать имеющуюся установку? Планируете приобретение ещё одного инструмента?

Независимо от того, где Вам требуется поддержка – в любое Время вы можете получить персональную консультацию, учитывающую Ваши производственные условия. Опытная команда наших проектировщиков предоставит Вам консультации по телефону или на месте при проектировании Вашей пневматической системы.

Мы исходим из технических возможностей Вашего предприятия и специфических требований, которые Вы предъявляете к пневматическому оборудованию. На основе этих сведений мы разрабатываем оптимальный, в точности соответствующий Вашим требованиям проект пневматической системы.

Вы можете получить консультации наших специалистов по телефонам:

Тел.: +7 (495) 775 8351

Факс: +7 (495) 641 2372

E-mail: info@tooltechnic.ru



1
Винтовые компрессоры



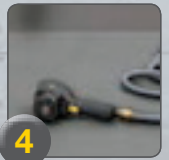
1
Поршневые компрессоры



2
Подготовка сжатого воздуха



3
Системы трубопроводов



4
Пневмоинструменты



03

Распреде- ние сжатого воздуха

Трубопроводные системы		100
Шланги и оборудование		147
Соединения		154

Идеальные системы трубопроводов – с резьбовыми, штекерными или клеммовыми соединениями



Системы трубопроводов различного размера и комплектации: сертифицированы TÜV, стабильные, прочные и гибкие

Эффективная подача сжатого воздуха от компрессора к рабочему месту по надёжным, легко монтируемым системам трубопроводов.

Применяя трубы из разных материалов и используя различные системы соединений, мы всегда можем предложить решение, удовлетворяющее В ашим требованиям: внутренний и наружный монтаж трубопроводов, прокладка под землей и в чистых помещениях.

Все трубопроводные системы от Schneider airsystems по желанию легко модифицируются: удлиняются или соединяются друг с другом – без сварочных работ, пайки или склеивания.



Все комплектующие прошли испытания TÜV и имеют соответствующие сертификаты. Такого ещё не было. Сертификат подтверждает совместимость с другими системами.

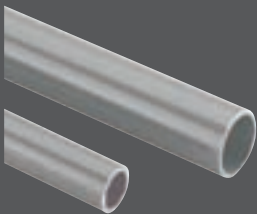
Из пластмассы, алюминия или нержавеющей стали: наши трубопроводы надёжны и устойчивы против коррозии

Выбор материалов легко объясним: изготовленные из них трубы внутри гладкие – поэтому сжатый воздух протекает по ним с меньшим сопротивлением и меньшей потерей давления. Это экономит издержки, поскольку компрессору приходится меньше работать. Кроме того, трубы не ржавеют и почти не нуждаются в обслуживании, что обеспечивает долгий срок эксплуатации. Кроме того, каждый материал имеет особые преимущества и свойства. Трубопроводы также можно комбинировать друг с другом.



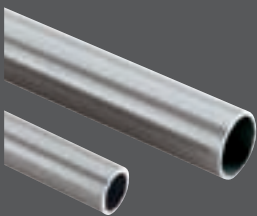
Трубы из полиамида и сшитого полиэтилена:

- различной длины и диаметра, в бухтах или погонными метрами
- на 75 % легче обычных стальных труб. Поэтому их можно монтировать на стену или потолок, используя обычные хомуты, а не дорогие специальные фиксаторы
- предлагаются также трубы для наружных инженерных коммуникаций, стойкие к ультрафиолетовому излучению (чёрного цвета)



Трубы из специального алюминиевого сплава:

- откалиброванные, жёсткие, с порошковым напылением трубы длиной 6 метров рекомендуются для прокладки внутренних и наружных инженерных коммуникаций
- благодаря малому весу и высокой прочности идеально подходят для магистрального трубопровода, устанавливаемого на небольшом количестве хомутов (хорошо комбинируются с гибкой трубой из полиамида)
- идеально подходят для организации открытых участков трубопровода



Трубы из нержавеющей стали:

- особенно гигиеничны и потому идеально подходят для прокладки в чистых помещениях (например, в производстве компьютерных чипов), а также в пищевой и фармацевтической промышленности
- прекрасно подходят для внутренних и наружных инженерных коммуникаций
- благодаря малому весу и прочности идеально подходят для магистрального трубопровода, устанавливаемого на нескольких хомутах
- идеально подходят для открытых участков трубопровода благодаря отличному внешнему виду

Расчётные параметры для трубопроводов сжатого воздуха



При расчёте систем трубопроводов сжатого воздуха особо важное значение имеют следующие факторы:

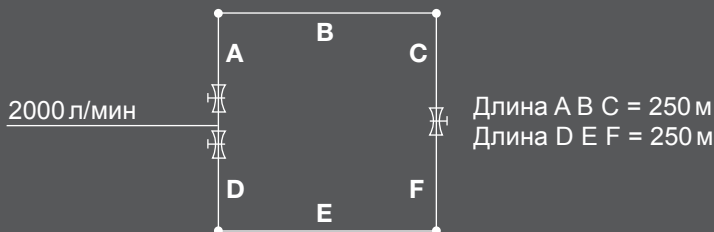
- Падение давления с 6 до 5 бар вызывает снижение мощности инструментов и оборудования на 27 %.
- Если для компенсации падения давления конечное давление сжатия увеличить на 1 бар, расходы на электропитание возрастут на 10 %
- В качестве главного критерия выступает скорость потока сжатого воздуха: она должна составлять 5–10 м/с
- Падение давления происходит не только на прямых участках трубопровода, но и в трубопроводной арматуре. Для его учёта используются приведённые длины труб
- За основу расчёта параметров кольцевого трубопровода берётся 1/2 его номинальной длины и общий расход сжатого воздуха
- За основу расчёта параметров тупикового трубопровода берётся полная номинальная длина тупикового трубопровода и общий расход сжатого воздуха
- При рабочем давлении, превышающем 7 бар, падение давления в трубопроводе сжатого воздуха снижается. Обратитесь к партнёру компании Schneider airsystems в Вашем регионе, который поможет Вам рассчитать оптимальные размеры трубопровода сжатого воздуха.
- В расчётных таблицах учитывается избыточное рабочее давление 7 бар, ΔP (макс.) 0,2 бар, скорость потока (макс.) 10 м/с

Приведённые длины труб для арматуры

Избыточное рабочее давление 7 бар, ΔP (макс.) 0,2 бар, скорость потока (макс.) 10 /с

Арматура	Сравнение с	3/8"	1/2"	3/4"	1"	1 1/4"	1 1/4"	1 1/2"	2"	2 1/2"
\varnothing	внутренний	12	14	18	24	28	32	38	50	63
\varnothing	наружный	15	18	22	28	32	40	50	63	80
Шаровой кран		0,1	0,2	0,3	0,4	0,5	0,5	0,6	0,7	0,8
Угольник		0,7	1,0	1,3	1,5	2,0	2,0	2,5	3,5	4,0
Колено $r = d$		0,1	0,2	0,3	0,3	0,4	0,4	0,5	0,6	0,9
Колено $r = 2d$		0,1	0,1	0,1	0,2	0,2	0,2	0,3	0,3	0,4
Т-образный переходник		0,8	1,0	1,5	2,0	2,5	2,5	3,0	4,0	5,0
Переходник с 2d на d		0,4	0,5	0,5	0,6	0,7	0,7	0,8	1,0	1,5

Распределение сжатого воздуха в кольцевом трубопроводе



Расход сжатого воздуха: 2000 л/ м
Избыточное рабочее давление: 7 бар
1/2 длины кольцевого трубопровода: 250 м

За основу расчёта параметров кольцевого трубопровода берется 1/2 его номинальной длины и общий расход сжатого воздуха.

Определение диаметра трубопровода

Сначала следует рассчитать приведённую длину труб для арматуры. Планом предусмотрена следующая арматура:

	Приведённая длина труб	Номинальная длина
1 шаровой кран \varnothing 28	0,4 м	0,4 м
2 угольника 90° \varnothing 28	1,5 м	3,0 м
5 Т-образных переходников \varnothing 28	2,0 м	10,0 м
Итого		13,4 м

Длина трубопровода сжатого воздуха, откорректированная на длину запаса, равняется: $L_{\text{корр.}} = L_{\text{прямая}} + L_{\text{запас}}$
 $L_{\text{корр.}} = 250 \text{ м} + 13,4 \text{ м} = 263,4 \text{ м}$

Из таблиц на следующей странице видно, что при расходе воздуха 2000 л/мин и установленном трубопроводе сжатого воздуха половинной длины, равной 250 м ($L_{\text{корр.}} = 263,4 \text{ м}$), достаточно использовать алюминиевую трубу \varnothing 32 мм или трубу из полиэтилена (VPE) \varnothing 40 мм.

Рассчитайте диаметр своего трубопровода

Кольцевой трубопровод из алюминия

Избыточное рабочее давление 7 бар, ΔP (макс.) 0,2 бар, скорость потока (макс.) 10 /с

Производительность компрессора	Длина трубопровода											
	25 м	50 м	75 м	100 м	150 м	200 м	250 м	300 м	400 м	500 м	750 м	1000 м
100 л/мин	15	15	15	15	15	15	15	15	18	18	18	18
200 л/мин	15	15	15	15	15	18	18	18	18	18	22	22
300 л/мин	15	15	15	18	18	18	18	18	22	22	22	22
400 л/мин	15	15	18	18	18	18	22	22	22	28	28	28
500 л/мин	15	18	18	18	22	22	22	28	28	28	28	28
1000 л/мин	18	18	22	22	22	22	28	28	28	28	32	32
1500 л/мин	22	22	22	22	28	28	28	32	32	32	32	32
2000 л/мин	22	22	28	28	28	28	32	32	32	32	40	40
3000 л/мин	28	28	28	28	32	32	32	32	40	40	40	40
4000 л/мин	28	28	32	32	32	32	32	40	40	40	50	50
5000 л/мин	28	32	32	32	32	40	40	40	40	50	50	50
6000 л/мин	32	32	32	40	40	40	40	50	50	50	50	63
8000 л/мин	32	32	40	40	40	40	50	50	50	63	63	63
10 000 л/мин	40	40	40	40	50	50	50	63	63	63	63	63
12 000 л/мин	40	40	50	50	50	50	63	63	63	63	63	63
15 000 л/мин	40	50	50	50	63	63	63	63	63	63	63	>63
20 000 л/мин	50	50	63	63	63	63	63	63	63	>63	>63	>63

Кольцевой трубопровод из полиамида (РА)/сшитого полиэтилена (РеХ)

Избыточное рабочее давление 7 бар, ΔP (макс.) 0,2 бар, скорость потока (макс.) 10 /с

Производительность компрессора	Длина трубопровода																
	20 м	40 м	80 м	100 м	120 м	140 м	160 м	180 м	200 м	220 м	240 м	260 м	280 м	300 м	350 м	400 м	500 м
100 л/мин	15	15	15	15	15	15	15	15	15	15	15	15	15	15	15	18	18
200 л/мин	15	15	15	15	18	18	18	18	18	18	22	22	22	22	22	22	22
300 л/мин	15	15	18	18	22	22	22	22	22	22	22	22	22	22	22	28	28
400 л/мин	15	15	18	18	22	22	22	22	22	22	22	22	28	28	28	28	28
500 л/мин	15	18	22	22	22	22	22	28	28	28	28	28	28	28	28	28	32
1000 л/мин	22	22	28	28	28	28	28	28	28	32	32	32	32	32	32	32	32
1500 л/мин	22	28	28	28	32	32	40	40	40	40	40	40	40	40	40	40	40
2000 л/мин	28	28	32	32	40	40	40	40	40	40	40	40	40	50	50	50	50
3000 л/мин	32	32	40	40	40	40	50	50	50	50	50	50	50	50	50	50	50
4000 л/мин	40	40	40	40	50	50	50	50	50	50	50	50	63	63	63	63	63
5000 л/мин	40	40	50	50	50	50	50	50	63	63	63	63	63	63	63	63	63
6000 л/мин	40	40	50	50	50	63	63	63	63	63	63	63	63	63	63	63	63
8000 л/мин	50	50	63	63	63	63	63	63	63	63	63	63	63	63	63	63	63
10 000 л/мин	50	63	63	63	63	63	>63	>63	>63	>63	>63	>63	>63	>63	>63	>63	>63

Тупиковый трубопровод из алюминия/полиамида (РА)/сшитого полиэтилена (РеХ)

Избыточное рабочее давление 7 бар, ΔP (макс.) 0,2 бар, скорость потока (макс.) 10 /с

Производительность компрессора	Длина трубопровода																	
	10 м	20 м	40 м	60 м	80 м	100 м	120 м	140 м	160 м	180 м	200 м	220 м	240 м	260 м	280 м	300 м	350 м	400 м
100 л/мин	15	15	15	15	15	15	15	15	15	15	18	18	18	18	18	18	18	22
200 л/мин	15	15	15	15	18	18	18	22	22	22	22	22	22	22	22	22	22	28
300 л/мин	15	15	18	22	22	22	22	22	22	22	22	28	28	28	28	28	28	28
400 л/мин	15	15	18	22	22	22	22	22	28	28	28	28	28	28	32	32	32	32
500 л/мин	15	18	22	22	22	28	28	28	28	28	28	28	32	32	32	32	32	32
1000 л/мин	22	22	28	28	28	28	32	32	32	40	40	40	40	40	40	40	40	40
1500 л/мин	22	28	28	32	40	40	40	40	40	40	40	40	40	40	50	50	50	50
2000 л/мин	28	28	32	40	40	40	40	40	50	50	50	50	50	50	50	50	50	50
3000 л/мин	32	32	40	40	50	50	50	50	50	50	50	50	50	50	50	50	63	63
4000 л/мин	32	40	40	50	50	50	50	63	63	63	63	63	63	63	63	63	63	63
5000 л/мин	40	40	50	50	50	63	63	63	63	63	63	63	63	63	63	63	63	63
6000 л/мин	40	40	50	50	63	63	63	63	63	63	63	63	63	63	63	63	63	63
8000 л/мин	50	50	63	63	63	63	63	63	63	63	63	63	63	63	63	63	63	63
10 000 л/мин	50	63	63	63	>63	>63	>63	>63	>63	>63	>63	>63	>63	>63	>63	>63	>63	>63

Наша система трубопроводов

15–28 мм



Системы трубопроводов, рассчитанные на расход сжатого воздуха до 4000 л/мин

Являясь поставщиком системных решений, мы предлагаем нашим клиентам продуманные до мелочей решения. Используя наши трубы диаметром 15–28 мм, Вы можете собрать идеальный трубопровод из долговечных, герметичных и надёжных труб, концевых и проходных коллекторов.

Если у Вас возникнут вопросы или особые пожелания, обратитесь к нам за консультацией. Наша трубопроводная система 15–28 мм имеет следующие преимущества:



- **Выбор материала по желанию заказчика** – в наличии алюминиевые, стальные трубы или трубы из полиамида
- **Быстрый монтаж** благодаря эффективной системе штекерных соединений «Click it» – без пайки, склеивания или завинчивания
- **Простое использование воздуха на рабочем месте** благодаря применению коллекторов со штекерными разъёмами

При очень высоких температурах система с латунными зажимными кольцами до 28 мм даёт надёжное, долговечное и герметичное соединение трубопроводов



Сравнение стоимости:

Обычная трубопроводная система с резьбовыми соединениями

Стоимость техобслуживания
Производственные расходы
Стоимость монтажа
Стоимость материала

Запатентованная система вставных соединений «Click it» от компании Schneider airsystems

Стоимость техобслуживания
Производственные расходы
Стоимость монтажа
Стоимость материала



- низкая стоимость монтажа
- низкие производственные расходы
- низкие расходы на ввод в эксплуатацию

Штекерная система трубопроводов 15–28 мм



«Click it» –
гибкая система



3 | Распределение сжатого воздуха



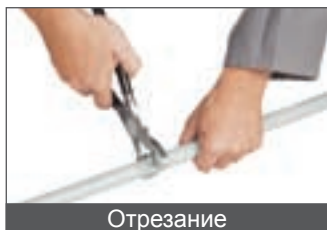
Система трубопроводов с практичными соединениями «Click it» легко и просто прокладывается, расширяется или изменяется несколькими движениями – благодаря простым вставным соединениям и множеству фитингов в различном исполнении.

Click it –

инновационная трубопроводная система



Ни одну из трубопроводных систем не приходится перестраивать так часто, как систему трубопроводов сжатого воздуха. С помощью системы соединения «Click it» это перестает быть проблемой: соединение можно разомкнуть всего несколькими движениями, не оставляя повреждений на трубе или соединительном элементе. Благодаря этому все элементы системы можно использовать повторно.



Отрезание

1. Отрезать трубу необходимой длины

С точностью до миллиметра, используя ножницы для торцевания труб от Schneider airsystems.



Снятие фаски

2. Зачистить и снять фаску

Не только для улучшения внешнего вида, но и для функциональности.



Сборка

3. Соединить трубу и фитинг

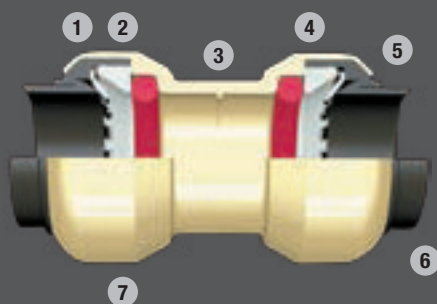
Вставленная до упора труба обеспечивает абсолютную герметичность соединения, а простота сборки экономит время.



Демонтаж

4. Разбирается в несколько движений

Отжать зажим к фитингу – вынуть трубу из фитинга – готово.



1 | Фиксирующая лапка из нержавеющей стали удерживает трубу в осевом направлении

2 | Маслостойкое кольцо круглого сечения обеспечивает абсолютную герметичность, в том числе при наличии масла в сжатом воздухе

3 | Упор трубы издаёт щелчок, когда в него упирается труба

4 | Распорная шайба точно центрирует трубу в фитинге – это защищает кольцо круглого сечения

5 | Опорная втулка фиксирует все детали в правильном положении

6 | Кольцо для демонтажа обеспечивает простое разъединение штекерного соединения – произвольное размыкание исключено

7 | Компактный металлический корпус повышает прочность

Система трубопроводов 15–28 мм

Макс. рабочее давление 15 бар при 20°C.



Трубы из полиамида



- Полиамид (PA)
- Цвет: серый
- В рулонах (DLR-R)
- Погонаж (DLR-S)
- Стабилизированы в отношении УФ-излучения
- Не содержит силикона

Система/Ø		Тип	№ для заказа	
15	18			22
●		DLR-R-PA-G 15x12mm/10m	E815108	
●		DLR-R-PA-G 15x12mm/25m	E815109	
	●	DLR-R-PA-G 18x14mm/10m	E818108	
	●	DLR-R-PA-G 18x14mm/25m	E818109	
		●	DLR-R-PA-G 22x18mm/25m	E822109
		●	DLR-R-PA-G 28x23mm/25m	E828109
●		DLR-S-PA-G 15x12mm/6m	E815107	
	●	DLR-S-PA-G 18x14mm/6m	E818107	
		●	DLR-S-PA-G 22x18mm/6m	E822107
		●	DLR-S-PA-G 28x23mm/6m	E828107

Трубы из полиамида



- Полиамид (PA)
- Цвет: черный
- В рулонах (DLR-R)
- Погонаж (DLR-S)
- Стойкие к УФ-излучению
- Не содержит силикона

Система/Ø		Тип	№ для заказа	
15	18			22
●		DLR-R-PA-S 15x12mm/25m	E815100	
	●	DLR-R-PA-S 18x14mm/25m	E818100	
		●	DLR-R-PA-S 22x18mm/25m	E822100
		●	DLR-S-PA-S 22x18mm/6m	E822106

Трубы из специального сплава алюминия



- Жесткий
- Калиброванный
- Цвет: серый
- С порошковым покрытием
- Для внутренней и наружной установки
- Идеально подходит в качестве главного трубопровода благодаря легкости, надежности и простой прокладке с малым количеством зажимов
- Хорошо комбинируется с гибкой полиамидной трубой
- Стойкие к УФ-излучению
- Не содержит силикона

Система/Ø		Тип	№ для заказа	
15	18			22
●		DLR-ALU-G 15x12mm/6m	E815205	
	●	DLR-ALU-G 18x15mm/6m	E818205	
		●	DLR-ALU-G 22x18mm/6m	E822205
		●	DLR-ALU-G 28x24mm/6m	E828205

Фитинг цанговый



- Латунь
- Уплотнение NBR
- Не содержит силикона

Система/Ø		Тип	№ для заказа	
15	18			22
●		STV-GES15-G1/2a	E815335	
	●	STV-GES18-G3/4a	E818334	
		●	STV-GES18-G 1/2a	E818335
		●	STV-GES22-G3/4a	E822334
		●	STV-GES22-G1/2a	E822335
		●	STV-GES28-G1a	E828335

Фитинг цанговый



- Латунь
- Уплотнение NBR
- Не содержит силикона

Система/Ø		Тип	№ для заказа	
15	18			22
●		STV-GES15-G1/2i	E815333	
	●	STV-GES18-G1/2i	E818332	
		●	STV-GES18-G3/4i	E818333
		●	STV-GES22-G1/2i	E822332
		●	STV-GES22-G3/4i	E822333
		●	STV-GES28-G1i	E828333

Система трубопроводов 15–28 мм

Макс. рабочее давление 15 бар при 20°C.



Фитинг цанговый



- Латунь
- Уплотнение NBR
- Не содержит силикона

Система/Ø		Тип	№ для заказа		
15	18	22	28		
●			STV-GS15	E815337	
	●		STV-GS18	E818337	
		●	STV-GS22	E822337	
			●	STV-GS28	E828337

Соединитель цанговый, угловой 90°



- Латунь
- Уплотнение NBR
- Не содержит силикона

Система/Ø		Тип	№ для заказа		
15	18	22	28		
●			STV-W90-15	E815338	
	●		STV-W90-18	E818338	
		●	STV-W90-22	E822338	
			●	STV-W90-28	E828338

Соединитель цанговый, угловой 45°



- Латунь
- Уплотнение NBR
- Не содержит силикона

Система/Ø		Тип	№ для заказа		
15	18	22	28		
●			STV-W45-15	E815355	
	●		STV-W45-18	E818355	
		●	STV-W45-22	E822355	
			●	STV-W45-28	E828355

Соединитель угловой, с цанговым зажимом



- Латунь
- Уплотнение NBR
- Не содержит силикона

Система/Ø		Тип	№ для заказа		
15	18	22	28		
●			WV15-G1/2a	E815336	
	●		WV18-G1/2a	E818336	
		●	WV22-G 3/4a	E822336	
			●	WV28-G1a	E828336

Тройник с цанговым зажимом



- Латунь
- Уплотнение NBR
- Не содержит силикона

Система/Ø		Тип	№ для заказа		
15	18	22	28		
●			STV-TS15	E815339	
	●		STV-TS18	E818339	
		●	STV-TS22	E822339	
			●	STV-TS28	E828339
●	●		STV-TS22-15-22	E822330	
	●	●	STV-TS22-18-22	E822331	
		●	STV-TS28-18-18	E828328	
		●	STV-TS28-22-22	E828329	
	●	●	STV-TS28-18-28	E828330	
		●	STV-TS28-22-28	E828331	

Фитинг цанговый, редукционный



- С канавкой для фиксирующей лапки
- Латунь
- Уплотнение NBR
- Не содержит силикона

Система/Ø		Тип	№ для заказа	
18	22	28		
●	●		STV-GRS 22a x 18i	E822351
	●	●	STV-GRS 28a x 18i	E828340
		●	STV-GRS 28a x 22i	E828341

Муфта скользящая



- Для ремонта трубопроводов
- Для перекрытия кольцевых трубопроводов
- Латунь
- Уплотнение NBR
- Не содержит силикона

Система/Ø		Тип	№ для заказа		
15	18	22	28		
●			STV-SM 15	E815352	
	●		STV-SM 18	E818352	
		●	STV-SM 22	E822352	
			●	STV-SM 28	E828352

Система трубопроводов 15–28 мм

Макс. рабочее давление 15 бар при 20°C.



Заглушка с цанговым зажимом



- Латунь
- Уплотнение NBR
- Не содержит силикона

Система/Ø				Тип	№ для заказа
15	18	22	28		
●				STV-BK 15	E815314
	●			STV-BK 18	E818314
		●		STV-BK 22	E822314
			●	STV-BK 28	E828314

Штуцер присоединительный



- Латунь
- Не содержит силикона

Система/Ø				Тип	№ для заказа
15	18	22	28		
●				VST15xG1/2a	E815360
	●			VST18xG1/2a	E818360
		●		VST18xG3/4a	E818361
			●	VST22xG1/2a	E822360
			●	VST22xG3/4a	E822361
			●	VST28xG1a	E828361

Клапан запорный



- Для перекрытия трубопровода сжатого воздуха или отдельных участков тупикового, кольцевого и обводного трубопроводов
- Благодаря возможности перекрытия шланга подачи сжатого воздуха снижаются энергозатраты
- Уплотнение NBR

Система/Ø				Тип	№ для заказа
15	18	22	28		
●				STS-LAH 15-2GES 15	E815350
	●			STS-LAH 18-2GES 18	E818350
		●		STS-LAH 22-2GES 22	E822350
			●	STS-LAH 28-2GES 28	E828350

Система энергосберегающая



- Благодаря возможности перекрытия шланга подачи сжатого воздуха снижаются энергозатраты
- При медленном открывании трубопровод заполняется без пневматических ударов
- Наилучшим образом подходит для простых задач управления
- Шаровой кран – никелированная латунь, затворный шар – твердохромированный с тефлоновым уплотнением
- Распределительные коробки на 230 В (включение/выключение подачи сжатого воздуха)
- Контрольная лампа
- Уплотнение NBR

Система/Ø				Тип	№ для заказа
22			28		
●				STS-ESAT 22 S	E822365
			●	STS-ESAT 28 S	E828365

Блок отвода конденсата



- Для ручного режима работы
- Для установки в конце трубопровода или наклонного участка
- серийно с шаровым краном
- С ввертывающимся фитингом
- Уплотнение NBR

Система/Ø			Тип	№ для заказа
15	18	22		
●			STS-WSM 15	E815414
	●		STS-WSM 18	E818414
		●	STS-WSM 22	E822414

Блок отвода конденсата



- Для автоматического режима работы
- С автоматическим конденсатоотводчиком с поплавковым клапаном
- Для установки в конце трубопровода или наклонного участка
- серийно с шаровым краном
- С ввертывающимся фитингом
- Уплотнение NBR

Система/Ø			Тип	№ для заказа
15	18	22		
●			STS-WSA 15	E815345
	●		STS-WSA 18	E818345
		●	STS-WSA 22	E822345

Соединения с цанговым зажимом из V4A 15-28 мм



Макс. рабочее давление 15 бар при 20°C.

Трубы из нержавеющей стали V4A



- Высококачественная сталь V4A
- Жесткий
- Для внутренней и наружной установки
- Идеально подходит в качестве главного трубопровода благодаря легкости, надежности и простой прокладке с малым количеством зажимов
- Хорошо комбинируется с гибкой полиамидной трубой

Система/Ø	Тип	№ для заказа
15 22		
●	DLR-V4A 15x13mm/6m	E815400
	● DLR-V4A 22x19,6mm/6m	E822400

Фитинг цанговый



- Высококачественная сталь V4A
- Уплотнение EPDM

Система/Ø	Тип	№ для заказа
15 22		
●	STV-GES15-G1/2a V4A	E815381
	● STV-GES22-G1/2a-V4A	E822381
	● STV-GES22-G3/4a-V4A	E822382

Фитинг цанговый



- Высококачественная сталь V4A
- Уплотнение EPDM

Система/Ø	Тип	№ для заказа
15 22		
●	STV-GES15-G1/2i V4A	E815383
	● STV-GES22-G1/2i-V4A	E822383
	● STV-GES22-G3/4i-V4A	E822384

Фитинг цанговый



- Высококачественная сталь V4A
- Уплотнение EPDM

Система/Ø	Тип	№ для заказа
15 22		
●	STV-GS15 V4A	E815385
	● STV-GS22 V4A	E822385

Соединитель цанговый, угловой 90°



- Высококачественная сталь V4A
- Уплотнение EPDM

Система/Ø	Тип	№ для заказа
15 22		
●	STV-W90/15 V4A	E815386
	● STV-W90/22 V4A	E822386

Соединитель цанговый, угловой 45°



- Высококачественная сталь V4A
- Уплотнение EPDM

Система/Ø	Тип	№ для заказа
15 22		
●	STV-W45/15 V4A	E815387
	● STV-W45/22 V4A	E822387

Соединитель угловой, с цанговым зажимом



- Высококачественная сталь V4A
- Уплотнение EPDM

Система/Ø	Тип	№ для заказа
15 22		
●	WV15-G1/2a-V4A	E815392
	● WV22-G3/4a-V4A	E822392

Соединения с цанговым зажимом из V4A 15-28 мм



Макс. рабочее давление 15 бар при 20°C.

Тройник с цанговым зажимом



- Высококачественная сталь V4A
- Уплотнение EPDM

Система/Ø	Тип	№ для заказа
15 22		
●	STV-T15 V4A	E815388
●	STV-T22 V4A	E822388
●	STV-T22-15-22 V4A	E822389

Муфта скользящая



- Высококачественная сталь V4A
- Уплотнение EPDM

Система/Ø	Тип	№ для заказа
15 22		
●	STV-SM 15 V4A	E815390
●	STV-SM 22 V4A	E822390

Заглушка с цанговым зажимом



- Высококачественная сталь V4A
- Уплотнение EPDM

Система/Ø	Тип	№ для заказа
15 22		
●	STV-BK 15 V4A	E815391
●	STV-BK 22 V4A	E822391

Система трубопроводов 15–28 мм

Монтажные принадлежности



Фиксатор трубопровода



- Для крепления с помощью дюбелей
- Простой монтаж пневматической трубы путем легкого нажатия
- С продольным отверстием для крепления винтами и центрирующим выступом на цоколе для точного выравнивания
- Головка шурупа утапливается в цоколе
- Неломящийся при низких температурах
- Цвет: серый и чёрный
- В упаковке: 25 шт.

Система/Ø				Тип	№ для заказа
15	18	22	28		
●				RK15grau/25	E815425
	●			RK18grau/25	E818425
		●		RK22grau/25	E822425
			●	RK28grau/25	E828425
●				RK15schwarz/25	E815125
	●			RK18schwarz/25	E818125
		●		RK22schwarz/25	E822125
			●	RK28schwarz/25	E828125

Комплект креплений



- Комплект из винтов и дюбелей
- Для зажима труб
- Винты 4x35 оцинкованные, дюбели S 6
- В упаковке: 100 шт.

Тип	№ для заказа
BEFG 4x35,0-S6/100	B030203

Клеммы монтажные



- MKL 1-4mm: Для стальных держателей, несущая толщина 1-4 мм
- MKL 4-7mm: Для стальных держателей, несущая толщина 4-7 мм
- MKL 8-12mm: Для стальных держателей, несущая толщина 8-12 мм
- HA-13-20mm: Для монтажных зажимов (несущая толщина 1-4 мм) при несущей толщине 13-20 мм
- В упаковке: 50 шт.

Система/Ø				Тип	№ для заказа
15	18	22	28		
●	●			MKL 1-4mm/18/50	E815028
		●		MKL 1-4mm/22/50	E822028
●	●			MKL 4-7mm/18/50	E815026
		●		MKL 4-7mm/22/50	E822026
			●	MKL 4-7mm/32/50	E832026
●	●			MKL 8-12mm/18/50	E815027
		●		MKL 8-12mm/22/50	E822027
			●	MKL 8-12mm/32/50	E832027
●	●	●		HA-13-20mm/50	E800100

Хомут монтажный



- В упаковке: 25 шт.

Система/Ø				Тип	№ для заказа
15	18	22	28		
●	●			RSL 15-19mm/25	E818448
		●		RSL 21-23mm/25	E822448
			●	RSL 26-28mm/25	E828448

Шуруп монтажный



- M8 x 80

Тип	№ для заказа
SS-M 8 x 80	B030204

Щипцы монтажные



- Для демонтажа соединений с цанговым зажимом

Система/Ø				Тип	№ для заказа
15	18	22	28		
●				STS-DZ 15	B322670
	●			STS-DZ 18	B322671
		●		STS-DZ 22	B322672
			●	STS-DZ 28	B322673

Клипса демонтажная



- Для демонтажа соединений с цанговым зажимом

Система/Ø				Тип	№ для заказа
15	18	22	28		
●				STS-DMC 15	B322674
	●			STS-DMC 18	B322675
		●		STS-DMC 22	B322676
			●	STS-DMC 28	B322677

Система трубопроводов 15–28 мм

Монтажные принадлежности



Устройство универсальное монтажное



- Для снятия фаски и удаления заусенцев с алюминиевых труб, для маркировки установочной глубины и вырезки твердых поверхностей (например, трубопроводов V4A)
- Для всех диаметров системы 15–28 мм

Тип	№ для заказа
STS-EG 12-28	B322678

Ножницы для торцевания труб



- Для торцевания полиамидных труб Ø до 28 мм (с поворотным ножом)
- С функцией молотка

Тип	№ для заказа
RS 28 PA	D200602

Нож сменный

- 2 шт.

Тип	№ для заказа
MR-RS 28 PA / 2	B322687

Резак для торцевания труб



- Для труб из алюминия и высококачественной стали Ø 15-32 мм

Тип	№ для заказа
ROS 32 Alu	D200108

Нож сменный

- 1 шт.

Тип	№ для заказа
MR-RS 32 Alu	B322291

Инструмент для удаления заусенцев



- Для удаления заусенцев с труб из пластика, алюминия и нержавеющей стали
- Для внутреннего и наружного Ø до 35 мм

Тип	№ для заказа
EG 35 PA-Alu-V4A	B800552

Нож сменный



- Для удаления заусенцев с внутреннего диаметра алюминиевых труб

Тип	№ для заказа
EG-Alu	D200603

Смазка



- Для облегчения монтажа трубопроводов сжатого воздуха
- Не содержит силикона

Тип	№ для заказа
GMI 65	B111015

Наклейка



- Для маркировки трубопроводов в соответствии с VBG 1, DIN 2403

Тип	№ для заказа	Содержание	Размеры (мм)
AK-Трубопровод компактный RL-Sy	B800600	лист с 10 наклейками	75x16
AK-Конденсата	B800602	лист с 10 наклейками	75x16

Коллекторы трубопроводов 15–28 мм



Всегда соответствуют Вашим требованиям –
повышают экономичность



Новизна, гибкость, экономичность – так позиционируются коллекторы, которые позволяют гибко устанавливать дополнительные колена и, разумеется, превосходно подходят к трубопроводной системе Schneider airsystems и различному навесному оборудованию.

Гибкая система с небывалыми возможностями



Долговечная и долго сохраняет герметичность благодаря металлическим резьбовым вставкам

Экономичная
Базовые коллекторы можно использовать повторно в случае расширения системы

Гибкое использование
может служить входным, проходным и распределительным коллектором – иногда даже с обратным выпуском

Простая сборка
путём снятия заглушек базовых коллекторов и накручивания верхних коллекторов

Высокая гибкость
Верхние коллекторы поставляются в трёх различных исполнениях

Защита трубопроводов
Нижний выпуск воздуха предотвращает изломы шлангов

Несложный монтаж
Заглушки базовых коллекторов одновременно служат сверлильными кондукторами и уровнями

Список моделей:



Пример:

RLD-BT 15-KH-3SSK
= базовый коллектор + верхний коллектор для трубопроводной системы Ø 15 мм с шаровым краном и 3 быстроразъёмными предохранительными муфтами

Пять базовых коллекторов с количеством выпусков воздуха от двух до шести могут комбинироваться с тремя верхними коллекторами с количеством выпусков от двух до четырёх.

Если Вам поначалу достаточно одного базового коллектора, на остальные устанавливается входящая в комплект заслонка. Если потребность в выпусках увеличится, систему можно дополнить верхним коллектором, при этом не потребуется демонтировать базовый коллектор.

Дополнительные коллекторы легко подсоединяются сбоку через короткий трубопровод или двойной ниппель. Если выпуск более не нужен, просто перекройте его резьбовой заглушкой.

Тип	№ для заказа:	Количество выпусков	Резьба
Базовый коллектор			
RLD-B 2x1/2i	E 800 230	2	1/2"
RLD-B 3x1/2i	E 800 231	3	1/2"
RLD-B 4x1/2i	E 800 232	4	1/2"
RLD-B 6x1/2i	E 800 233	6	1/2"
RLD-B 4x1i-1/2i	E 800 234	4/1	1"/1/2"
Верхний коллектор			
RLD-T 2x1/2i	E 800 240	2	1/2"
RLD-T 3x1/2i	E 800 241	3	1/2"
RLD-T 4x1/2i	E 800 242	4	1/2"

Коллекторы Midi для соединений с цанговым зажимом 15-18 мм



Система Midi для ограниченного монтажного пространства.

Коллектор концевой Midi EVM



- Для распределения сжатого воздуха на концевых участках в ответвлениях трубопровода
- Конечная распределительная коробка с особенно малыми размерами для использования при узком монтажном пространстве Ш x Г x В: 60 x 43 x 49 мм
- Настенный или потолочный монтаж
- Распределение воздуха на 1 или 2 потока
- Макс. рабочее давление 15 бар при 20°C

Тип	№ для заказа
EVM 3/8-1/2	E800212
EVM 2 x 3/8-1/2	E800213
STS-LDDM 3/8-2x1/2	E800214

Коллектор входной Midi LEM



- Настенный монтаж
- С соединительной розеткой и внутренней резьбой 1/2" для соединительного шланга к компрессору
- Макс. рабочее давление 15 бар при 20°C

Система/Ø	Тип	№ для заказа
15 18		
●	STS-LEM15-G1/2i-SK-GES15	E815365
●	STS-LEM18-G1/2i-SK-GES18	E818365

Коллектор проходной Midi LDDM с розеткой соединительной



- Настенный или потолочный монтаж
- Макс. рабочее давление 15 бар при 20°C

Система/Ø	Тип	№ для заказа
15 18		
●	STS-LDDM15-SK-2GES15	E815367
●	STS-LDDM18-SK-2GES18	E818367

Коллектор концевой Midi EVM с розеткой соединительной



- Однократное распределение воздуха
- Настенный или потолочный монтаж
- Макс. рабочее давление 15 бар при 20°C

Система/Ø	Тип	№ для заказа
15 18		
●	EVM15-SK-GES15	E815369
●	EVM18-SK-GES18	E818369

Коллектор концевой Midi EVM с розеткой соединительной



- Двукратное распределение воздуха
- Настенный или потолочный монтаж
- Макс. рабочее давление 15 бар при 20°C

Система/Ø	Тип	№ для заказа
15 18		
●	EVM15-2SK-GES15	E815371
●	EVM18-2SK-GES18	E818371

Коллектор концевой Midi EVM с розеткой соединительной и запорным краном



- Однократное распределение воздуха
- Настенный или потолочный монтаж
- Макс. рабочее давление 15 бар при 20°C

Система/Ø	Тип	№ для заказа
15 18		
●	EVM15-SK-GES15	E815379
●	EVM18-SK-GES18	E818379

Коллекторы Midi для соединений с цанговым зажимом 15-18 мм



Система Midi для ограниченного монтажного пространства.

Коллектор концевой Midi EVM с розеткой соединительной и запорным краном



- Двухкратное распределение воздуха
- Настенный или потолочный монтаж
- Макс. рабочее давление 15 бар при 20°C

Система/Ø		Тип	№ для заказа
15	18		
●		EVM15-2SK-GES15	E815380
	●	EVM18-2SK-GES18	E818380

Коллектор концевой Midi EVM с блоком подготовки воздуха и запорным краном



- Серийно с редукционным клапаном, манометром и 2 быстроразъемными муфтами
- Настенный или потолочный монтаж
- Макс. рабочее давление 13 бар при 20 °C

Система/Ø		Тип	№ для заказа
15	18		
●		EVM15-DM-SK-GES15	E815374
	●	EVM18-DM-SK-GES18	E818374

Коллектор концевой Midi EVM с блоком подготовки воздуха и запорным краном



- В комплекте с редукционным клапаном фильтра с ручным сливом конденсата, манометром и быстроразъемной муфтой, а также с 1 быстроразъемной муфтой для нерегулируемого давления
- Настенный монтаж
- Макс. рабочее давление 13 бар при 20 °C

Система/Ø		Тип	№ для заказа
15	18		
●		EVM15-FDM-SK-GES15	E815373
	●	EVM18-FDM-SK-GES18	E818373

Коллектор концевой Midi EVM с блоком подготовки воздуха и запорным краном



- В комплекте с редукционным клапаном фильтра с ручным сливом конденсата, манометром, маслораспылителем и быстроразъемной муфтой, а также с 1 быстроразъемной муфтой для нерегулируемого давления
- Настенный монтаж
- Макс. рабочее давление 13 бар при 20 °C

Система/Ø		Тип	№ для заказа
15	18		
●		EVM15-FDM/N-SK-GES15	E815376
	●	EVM18-FDM/N-SK-GES18	E818376

Коллекторы для соединений с цанговым зажимом 15-22 мм



Макс. рабочее давление 15 бар при 20°C.

Коробка подвода воздуха



- Настенный или потолочный монтаж
- Основной коллектор со встроенным фитингом для простого подключения трубопровода
- Расширение с помощью верхнего коллектора
- 2 G1/2" резьбовых штуцера, 1 для подключения компрессора, 1 для отбора воздуха
- Включая съёмную пластину, которую можно использовать в качестве сверильного кондуктора

Система/Ø			Тип	№ для заказа
15	18	22		
●			RLD-B 15-2x1/2i	E815276
	●		RLD-B 18-2x1/2i	E818276
		●	RLD-B 22-2x1/2i	E822276

Входной коллектор с быстроразъёмной муфтой



- Настенный или потолочный монтаж
- Основной коллектор со встроенным фитингом для простого подключения трубопровода
- С быстроразъёмной муфтой для прямого отбора воздуха
- Расширение с помощью верхнего коллектора
- 1x G1/2" резьбовой штуцер для подключения компрессора
- Включая съёмную пластину, которую можно использовать в качестве сверильного кондуктора

Система/Ø			Тип	№ для заказа
15	18	22		
●			RLD-B 15-1/2i-SK	E815286
	●		RLD-B 18-1/2i-SK	E818286
		●	RLD-B 22-1/2i-SK	E822286

Входной коллектор с быстроразъёмной предохранительной муфтой



- Настенный или потолочный монтаж
- Основной коллектор со встроенным фитингом для простого подключения трубопровода
- С быстроразъёмной предохранительной муфтой для прямого отбора воздуха
- Расширение с помощью верхнего коллектора
- 1x G1/2" резьбовой штуцер для подключения компрессора
- Включая съёмную пластину, которую можно использовать в качестве сверильного кондуктора

Система/Ø			Тип	№ для заказа
15	18	22		
●			RLD-B 15-1/2i-SSK	E815296
	●		RLD-B 18-1/2i-SSK	E818296
		●	RLD-B 22-1/2i-SSK	E822296



Распределитель потока воздуха с быстроразъёмной муфтой



- Настенный или потолочный монтаж
- Основной коллектор со встроенными фитингами для простого подключения трубопровода
- Расширение с помощью верхнего коллектора
- 1x G1/2" резьбовой штуцер для подключения компрессора
- Включая съёмную пластину, которую можно использовать в качестве сверильного кондуктора

Система/Ø			Тип	№ для заказа
15	18	22		
●			RLD-B 2x15-SK	E815283
	●		RLD-B 2x18-SK	E818283
		●	RLD-B 2x22-SK	E822283

Коллекторы для соединений с цанговым зажимом 15-22 мм



Макс. рабочее давление 15 бар при 20°C.

Воздухораспределительная коробка



- Настенный или потолочный монтаж
- Основной коллектор со встроенными фитингами для простого подключения трубопровода
- Расширение с помощью верхнего коллектора
- 1 G1/2" резьбовой штуцер для отбора воздуха
- Включая съёмную пластину, которую можно использовать в качестве сверлильного кондуктора

Система/Ø			Тип	№ для заказа
15	18	22		
●			RLD-B 3x15-1/2i	E815274
	●		RLD-B 3x18-1/2i	E818274
		●	RLD-B 3x22-1/2i	E822274

Воздухораспределительный коллектор с быстроразъёмной муфтой



- Настенный или потолочный монтаж
- Основной коллектор со встроенными фитингами для простого подключения трубопровода
- Расширение с помощью верхнего коллектора
- С быстроразъёмной муфтой для прямого отбора воздуха
- Включая съёмную пластину, которую можно использовать в качестве сверлильного кондуктора

Система/Ø			Тип	№ для заказа
15	18	22		
●			RLD-B 3x15-SK	E815284
	●		RLD-B 3x18-SK	E818284
		●	RLD-B 3x22-SK	E822284

Воздухораспределительный коллектор-четверник



- Настенный или потолочный монтаж
- Основной коллектор со встроенными фитингами для простого подключения трубопровода
- Расширение с помощью верхнего коллектора
- 2 G1/2" резьбовых штуцера для отбора воздуха, оба закрыты заглушками
- Включая съёмную пластину, которую можно использовать в качестве сверлильного кондуктора

Система/Ø			Тип	№ для заказа
15	18	22		
●			RLD-B 4x15-2x1/2i	E815275
	●		RLD-B 4x18-2x1/2i	E818275
		●	RLD-B 4x22-2x1/2i	E822275

Распределительная коробка



- Настенный или потолочный монтаж
- Основной коллектор со встроенным фитингом для простого подключения трубопровода
- Расширение с помощью верхнего коллектора
- 1 G1/2" резьбовой штуцер для отбора воздуха
- Включая съёмную пластину, которую можно использовать в качестве сверлильного кондуктора

Система/Ø			Тип	№ для заказа
15	18	22		
●			RLD-B 15-1/2i	E815270
	●		RLD-B 18-1/2i	E818270
		●	RLD-B 22-1/2i	E822270

Коллекторы для соединений с цанговым зажимом 15-22 мм



Макс. рабочее давление 15 бар при 20°C.

Распределительная коробка с быстроразъемной муфтой



- Настенный или потолочный монтаж
- Основной коллектор со встроенным фитингом для простого подключения трубопровода
- Расширение с помощью верхнего коллектора
- С быстроразъёмной муфтой для прямого отбора воздуха
- Включая съёмную пластину, которую можно использовать в качестве сверлильного кондуктора

Система/Ø			Тип	№ для заказа
15	18	22		
●			RLD-B 15-SK	E815280
	●		RLD-B 18-SK	E818280
		●	RLD-B 22-SK	E822280

Концевой коллектор с шаровым краном



- Настенный или потолочный монтаж
- Основной коллектор со встроенным фитингом для простого подключения трубопровода
- Шаровой кран для перекрытия воздуха – идеален для монтажа верхнего коллектора
- Расширение с помощью верхнего коллектора
- 1 G1/2" резьбовой штуцер для отбора воздуха
- Включая съёмную пластину, которую можно использовать в качестве сверлильного кондуктора

Система/Ø			Тип	№ для заказа
15	18	22		
●			RLD-B 15-KH-1/2i	E815271
	●		RLD-B 18-KH-1/2i	E818271
		●	RLD-B 22-KH-1/2i	E822271

Коллектор концевой с шаровым краном и быстроразъемной муфтой



- Настенный или потолочный монтаж
- Основной коллектор со встроенным фитингом для простого подключения трубопровода
- Шаровой кран для перекрытия воздуха – идеален для монтажа верхнего коллектора
- Расширение с помощью верхнего коллектора
- С быстроразъёмной муфтой для прямого отбора воздуха
- Включая съёмную пластину, которую можно использовать в качестве сверлильного кондуктора

Система/Ø			Тип	№ для заказа
15	18	22		
●			RLD-B 15-KH-SK	E815281
	●		RLD-B 18-KH-SK	E818281
		●	RLD-B 22-KH-SK	E822281

Коллекторы для соединений с цанговым зажимом 15-22 мм



Макс. рабочее давление 15 бар при 20°C.

Коллектор концевой с шаровым краном и розеткой соединительной, предохранительной



- Настенный или потолочный монтаж
- Основной коллектор со встроенным фитингом для простого подключения трубопровода
- Шаровой кран для перекрытия воздуха – идеален для монтажа верхнего коллектора
- Расширение с помощью верхнего коллектора
- С быстроразъёмной предохранительной муфтой для прямого отбора воздуха
- Включая съёмную пластину, которую можно использовать в качестве сверильного кондуктора

Система/Ø			Тип	№ для заказа
15	18	22		
●			RLD-B 15-KH-SSK	E815291
	●		RLD-B 18-KH-SSK	E818291
		●	RLD-B 22-KH-SSK	E822291



Верхний коллектор с быстроразъёмными муфтами



- Для монтажа на основной коллектор
- Верхний коллектор включая крепёжный материал и уплотнение
- С быстроразъёмными муфтами из латуни для прямого отбора воздуха
- Двухкратное распределение воздуха

Тип	№ для заказа
RLD-T 2xSK	E800245

Верхний коллектор с быстроразъёмными муфтами



- Для монтажа на основной коллектор
- Верхний коллектор включая крепёжный материал и уплотнение
- С быстроразъёмными муфтами из латуни для прямого отбора воздуха
- Трёхкратное распределение воздуха

Тип	№ для заказа
RLD-T 3xSK	E800246

Верхний коллектор с быстроразъёмными муфтами



- Для монтажа на основной коллектор
- Верхний коллектор включая крепёжный материал и уплотнение
- С быстроразъёмными муфтами из латуни для прямого отбора воздуха
- 4-ратное распределение воздуха

Тип	№ для заказа
RLD-T 4xSK	E800247

Верхний коллектор с быстроразъёмной предохранительной муфтой



- Для монтажа на основной коллектор
- Верхний коллектор включая крепёжный материал и уплотнение
- С быстроразъёмной предохранительной муфтой из закалённой стали для прямого отбора воздуха
- С 2 быстроразъёмными предохранительными муфтами с особо высокой пропускной способностью

Тип	№ для заказа
RLD-T 2xSSK	E800255



Коллекторы для соединений с цанговым зажимом 15-22 мм



Макс. рабочее давление 15 бар при 20°C.

Верхний коллектор с быстроразъёмной предохранительной муфтой



- Для монтажа на основной коллектор
- Верхний коллектор включая крепёжный материал и уплотнение
- С быстроразъёмной предохранительной муфтой из закалённой стали для прямого отбора воздуха
- С 3 быстроразъёмными предохранительными муфтами с особо высокой пропускной способностью

Тип	№ для заказа
RLD-T 3xSSK	E800256



Верхний коллектор с быстроразъёмной предохранительной муфтой



- Для монтажа на основной коллектор
- Верхний коллектор включая крепёжный материал и уплотнение
- С быстроразъёмной предохранительной муфтой из закалённой стали для прямого отбора воздуха
- С 4 быстроразъёмными предохранительными муфтами с особо высокой пропускной способностью

Тип	№ для заказа
RLD-T 4xSSK	E800257



Верхний коллектор с быстроразъёмными стальными муфтами



- Для монтажа на основной коллектор
- Верхний коллектор включая крепёжный материал и уплотнение
- С быстроразъёмными муфтами из закалённой стали для прямого отбора воздуха
- С 2 быстроразъёмными стальными муфтами с особо высокой пропускной способностью

Тип	№ для заказа
RLD-T 2xSK-FE	E800265

Верхний коллектор с быстроразъёмными стальными муфтами



- Для монтажа на основной коллектор
- Верхний коллектор включая крепёжный материал и уплотнение
- С быстроразъёмными муфтами из закалённой стали для прямого отбора воздуха
- С 3 быстроразъёмными стальными муфтами с особо высокой пропускной способностью

Тип	№ для заказа
RLD-T 3xSK-FE	E800266

Верхний коллектор с быстроразъёмными стальными муфтами



- Для монтажа на основной коллектор
- Верхний коллектор включая крепёжный материал и уплотнение
- С быстроразъёмными муфтами из закалённой стали для прямого отбора воздуха
- С 4 быстроразъёмными стальными муфтами с особо высокой пропускной способностью

Тип	№ для заказа
RLD-T 4xSK-FE	E800267

Коллекторы для соединений с цанговым зажимом 15-22 мм



Макс. рабочее давление 15 бар при 20°C.

Верхний коллектор с редуктором давления



- Для монтажа на основной коллектор
- Верхний коллектор включая крепёжный материал и уплотнение
- С 2 быстроразъёмными муфтами, 1 из которых с регулятором давления
- Включая манометр
- Диапазон регулировки 0–12 бар

Тип	№ для заказа
RLD-T 2xSK-DM	E800248

Верхний коллектор с фильтром-регулятором давления



- Для монтажа на основной коллектор
- Верхний коллектор включая крепёжный материал и уплотнение
- С 2 быстроразъёмными муфтами, 1 из которых с фильтром-регулятором давления
- Включая манометр
- Диапазон регулировки 0–12 бар
- Фильтроэлемент 20 мкм, в сборе
- Полуавтоматическое опорожнение

Тип	№ для заказа
RLD-T 2xSK-FDM	E800260

Коллекторы для соединений с цанговым зажимом 15-22 мм



Макс. рабочее давление 15 бар при 20°C.

Основной коллектор G1/2"i

Общие характеристики

- Универсальное применение для распределения сжатого воздуха в трубопроводной системе
- Применяется в качестве входного, распределительного и концевого коллектора
- Идеальны для комбинирования с системой вставных соединений 15–22 мм и соответствующими зажимами для труб, т. к. расстояние от стенок идеально согласовано
- Подводы и выходы воздуха G1/2"i, с латунной резьбой
- Передний вывод воздуха со встроенным интерфейсом для простого монтажа верхнего коллектора
- Корпус из ударопрочного, армированного стекловолокном полиамида (PA6 GF30)
- Включая съёмную пластину, которую можно использовать в качестве сверлильного кондуктора
- Размеры без заслонки ДхШхВ: 85x85x45 мм, с заслонкой – высота 48 мм

Основной коллектор G1/2"i



- С 2 подводами и выводами воздуха G1/2"i, с латунной резьбой

Тип	№ для заказа
RLD-B 2x1/2i	E800230

Основной коллектор G1/2"i



- С 3 подводами и выводами воздуха G1/2"i, с латунной резьбой

Тип	№ для заказа
RLD-B 3x1/2i	E800231

Основной коллектор G1/2"i



- С 4 подводами и выводами воздуха G1/2"i, с латунной резьбой

Тип	№ для заказа
RLD-B 4x1/2i	E800232

Основной коллектор G1/2"i



- С 6 подводами и выводами воздуха G1/2"i, с латунной резьбой

Тип	№ для заказа
RLD-B 6x1/2i	E800233

Оснастка

Тип	№ для заказа
Муфта переходная штуцер RDN-G1/2a x G3/4i	E770275

Коллекторы для соединений с цанговым зажимом 15-22 мм



Макс. рабочее давление 15 бар при 20°C.

Основной коллектор G1"



- Универсальное применение для распределения сжатого воздуха в трубопроводной системе
- Применяется в качестве входного, концевой коллектора и распределительного коллектора-четверника
- Идеальны для комбинирования с системой вставных соединений 28 мм и соответствующими зажимами для труб, т. к. расстояние от стенок идеально согласовано
- 4 подвода воздуха G1", 1 вывод воздуха G1/2" с интерфейсом для верхнего коллектора
- Корпус из анодированного алюминия чёрного цвета
- Размеры ДхШхВ: 90x90x53 мм

Тип	№ для заказа
RLD-B 4x1i-1/2i	E800234

Оснастка

Тип	№ для заказа
Ниппель переходной RDS-G1 x G3/4i	E770079

Верхний коллектор G1/2"



- Превосходное дополнение к основным коллекторам G1/2" и G1"
- Для создания дополнительных выходов воздуха
- Простой монтаж: навинчивается только на основной коллектор
- Включая монтажный материал, уплотнение и защитный колпачок для транспортировки – чтобы ничего не испортить
- Корпус из ударопрочного, армированного стекловолокном полиамида (PA6 GF30)
- Размеры включая заслонку ДхШхВ: 83x83x45 мм
- С 2 выводами воздуха G1/2", с латунной резьбой

Тип	№ для заказа
RLD-T 2x1/2i	E800240

Верхний коллектор G1/2"



- Превосходное дополнение к основным коллекторам G1/2" и G1"
- Для создания дополнительных выходов воздуха
- Простой монтаж: навинчивается только на основной коллектор
- Включая монтажный материал, уплотнение и защитный колпачок для транспортировки – чтобы ничего не испортить
- Корпус из ударопрочного, армированного стекловолокном полиамида (PA6 GF30)
- Размеры включая заслонку ДхШхВ: 83x83x45 мм
- С 3 выводами воздуха G1/2", с латунной резьбой

Тип	№ для заказа
RLD-T 3x1/2i	E800241

Коллекторы для соединений с цанговым зажимом 15-22 мм



Макс. рабочее давление 15 бар при 20°C.

Верхний коллектор G1/2"



- Превосходное дополнение к основным коллекторам G1/2" и G1"
- Для создания дополнительных выходов воздуха
- Простой монтаж: навинчивается только на основной коллектор
- Включая монтажный материал, уплотнение и защитный колпачок для транспортировки – чтобы ничего не испортить
- Корпус из ударопрочного, армированного стекловолокном полиамида (PA6 GF30)
- Размеры включая заслонку ДхШхВ: 83x83x45 мм
- С 4 выводами воздуха G1/2", с латунной резьбой

Тип	№ для заказа
RLD-T 4x1/2i	E800242

Концевой коллектор базовый+верхний G1/2"



- Универсальное применение для распределения сжатого воздуха в трубопроводной системе
- Идеальны для комбинирования с системой вставных соединений 15–22 мм и соответствующими зажимами для труб, т. к. расстояние от стенок идеально согласовано
- Комплект из базового и верхнего коллекторов
- Подводы и выводы воздуха G1/2", с латунной резьбой
- Корпус из ударопрочного, армированного стекловолокном полиамида (PA6 GF30)
- Включая съёмную пластину, которую можно использовать в качестве сверлильного кондуктора
- Верхний коллектор включая крепёжный материал и уплотнение
- Простой монтаж: сначала на стене крепится базовый коллектор, затем на него навинчивается верхний
- RLD-BT 2+2x1/2i: базовый коллектор с 2xG1/2", верхний коллектор 2xG1/2"
- RLD-BT 2+3x1/2i: базовый коллектор с 2xG1/2", верхний коллектор 3xG1/2"

Тип	№ для заказа
RLD-BT 2+2x1/2i	E800243
RLD-BT 2+3x1/2i	E800244

Концевой коллектор базовый+верхний с быстроразъёмными муфтами



- Настенный или потолочный монтаж
- Основной коллектор со встроенным фитингом для простого подключения трубопровода
- Верхний коллектор с 2 быстроразъёмными муфтами из латуни для прямого отбора воздуха
- Включая съёмную пластину, которую можно использовать в качестве сверлильного кондуктора
- Верхний коллектор включая крепёжный материал и уплотнение

Система/Ø	Тип			№ для заказа	
	15	18	22		
●				RLD-BT 15-2xSK	E815245
		●		RLD-BT 18-2xSK	E818245
			●	RLD-BT 22-2xSK	E822245

Коллекторы для соединений с цанговым зажимом 15-22 мм



Макс. рабочее давление 15 бар при 20°C.

Концевой коллектор базовый+верхний с быстроразъёмными муфтами



- Настенный или потолочный монтаж
- Основной коллектор со встроенным фитингом для простого подключения трубопровода
- Верхний коллектор с 3 быстроразъёмными муфтами из латуни для прямого отбора воздуха
- Включая съёмную пластину, которую можно использовать в качестве сверлильного кондуктора
- Верхний коллектор включая крепёжный материал и уплотнение

Система/Ø			Тип	№ для заказа
15	18	22		
●			RLD-BT 15-3xSK	E815246
	●		RLD-BT 18-3xSK	E818246
		●	RLD-BT 22-3xSK	E822246

Концевой коллектор базовый+верхний с шаровым краном и быстроразъёмными муфтами



- Настенный или потолочный монтаж
- Основной коллектор со встроенным фитингом для простого подключения трубопровода
- Верхний коллектор с 2 быстроразъёмными муфтами из латуни для прямого отбора воздуха
- Шаровой кран для перекрывания воздуха – идеален для монтажа верхнего коллектора
- Включая съёмную пластину, которую можно использовать в качестве сверлильного кондуктора
- Верхний коллектор включая крепёжный материал и уплотнение

Система/Ø			Тип	№ для заказа
15	18	22		
●			RLD-BT 15-KH-2xSK	E815445
	●		RLD-BT 18-KH-2xSK	E818445
		●	RLD-BT 22-KH-2xSK	E822445

Концевой коллектор базовый+верхний с шаровым краном и быстроразъёмными муфтами



- Настенный или потолочный монтаж
- Основной коллектор со встроенным фитингом для простого подключения трубопровода
- Верхний коллектор с 3 быстроразъёмными муфтами из латуни для прямого отбора воздуха
- Шаровой кран для перекрывания воздуха – идеален для монтажа верхнего коллектора
- Включая съёмную пластину, которую можно использовать в качестве сверлильного кондуктора
- Верхний коллектор включая крепёжный материал и уплотнение

Система/Ø			Тип	№ для заказа
15	18	22		
●			RLD-BT 15-KH-3xSK	E815446
	●		RLD-BT 18-KH-3xSK	E818446
		●	RLD-BT 22-KH-3xSK	E822446

Коллекторы для соединений с цанговым зажимом 15-22 мм



Макс. рабочее давление 15 бар при 20°C.

Концевой коллектор базовый+верхний с шаровым краном и быстроразъёмными предохранительными муфтами



- Настенный или потолочный монтаж
- Основной коллектор со встроенным фитингом для простого подключения трубопровода
- Верхний коллектор с 2 быстроразъёмными предохранительными муфтами из латуни для прямого отбора воздуха
- Шаровой кран для перекрытия воздуха – идеален для монтажа верхнего коллектора
- Включая съёмную пластину, которую можно использовать в качестве сверлильного кондуктора
- Верхний коллектор включая крепёжный материал и уплотнение

Система/Ø			Тип	№ для заказа
15	18	22		
●			RLD-BT 15-KH-2xSSK	E815255
	●		RLD-BT 18-KH-2xSSK	E818255
		●	RLD-BT 22-KH-2xSSK	E822255



Концевой коллектор базовый+верхний с шаровым краном и быстроразъёмными предохранительными муфтами



- Настенный или потолочный монтаж
- Основной коллектор со встроенным фитингом для простого подключения трубопровода
- Верхний коллектор с 3 быстроразъёмными предохранительными муфтами из латуни для прямого отбора воздуха
- Шаровой кран для перекрытия воздуха – идеален для монтажа верхнего коллектора
- Включая съёмную пластину, которую можно использовать в качестве сверлильного кондуктора
- Верхний коллектор включая крепёжный материал и уплотнение

Система/Ø			Тип	№ для заказа
15	18	22		
●			RLD-BT 15-KH-3xSSK	E815256
	●		RLD-BT 18-KH-3xSSK	E818256
		●	RLD-BT 22-KH-3xSSK	E822256



Концевой коллектор базовый+верхний с шаровым краном и быстроразъёмными стальными муфтами



- Настенный или потолочный монтаж
- Основной коллектор со встроенным фитингом для простого подключения трубопровода
- Верхний коллектор с 2 быстроразъёмными стальными муфтами для прямого отбора воздуха
- Шаровой кран для перекрытия воздуха – идеален для монтажа верхнего коллектора
- Включая съёмную пластину, которую можно использовать в качестве сверлильного кондуктора
- Верхний коллектор включая крепёжный материал и уплотнение

Система/Ø			Тип	№ для заказа
15	18	22		
●			RLD-BT 15-KH-2xSK-FE	E815265
	●		RLD-BT 18-KH-2xSK-FE	E818265
		●	RLD-BT 22-KH-2xSK-FE	E822265

Коллекторы для соединений с цанговым зажимом 15-22 мм



Макс. рабочее давление 15 бар при 20°C.

Концевой коллектор базовый+верхний с шаровым краном и быстроразъёмными стальными муфтами



- Настенный или потолочный монтаж
- Основной коллектор со встроенным фитингом для простого подключения трубопровода
- Верхний коллектор с 3 быстроразъёмными стальными муфтами для прямого отбора воздуха
- Шаровой кран для перекрытия воздуха – идеален для монтажа верхнего коллектора
- Включая съёмную пластину, которую можно использовать в качестве сверлильного кондуктора
- Верхний коллектор включая крепёжный материал и уплотнение

Система/Ø			Тип	№ для заказа
15	18	22		
●			RLD-BT 15-KH-3xSK-FE	E815266
	●		RLD-BT 18-KH-3xSK-FE	E818266
		●	RLD-BT 22-KH-3xSK-FE	E822266

Концевой коллектор базовый+верхний с шаровым краном, регулятором давления и быстроразъёмными муфтами



- Настенный или потолочный монтаж
- Основной коллектор со встроенным фитингом для простого подключения трубопровода
- Верхний коллектор с 2 быстроразъёмными муфтами из латуни, одна из которых с регулятором давления
- Шаровой кран для перекрытия воздуха – идеален для монтажа верхнего коллектора
- Включая манометр
- Диапазон регулировки 0–12 бар
- Включая съёмную пластину, которую можно использовать в качестве сверлильного кондуктора
- Верхний коллектор включая крепёжный материал и уплотнение

Система/Ø			Тип	№ для заказа
15	18	22		
●			RLD-BT 15-KH-2xSK-DM	E815248
	●		RLD-BT 18-KH-2xSK-DM	E818248
		●	RLD-BT 22-KH-2xSK-DM	E822248

Концевой коллектор базовый+верхний с шаровым краном, фильтром-регулятором давления и быстроразъёмными муфтами



- Настенный или потолочный монтаж
- Основной коллектор со встроенным фитингом для простого подключения трубопровода
- Верхний коллектор с 2 быстроразъёмными муфтами из латуни, одна из которых с фильтром-регулятором давления
- Шаровой кран для перекрытия воздуха – идеален для монтажа верхнего коллектора
- Включая манометр
- Диапазон регулировки 0–12 бар
- Фильтроэлемент 20 мкм, в сборе
- Полуавтоматическое опорожнение
- Включая съёмную пластину, которую можно использовать в качестве сверлильного кондуктора
- Верхний коллектор включая крепёжный материал и уплотнение

Система/Ø			Тип	№ для заказа
15	18	22		
●			RLD-BT 15-KH-2xSK-FDM	E815260
	●		RLD-BT 18-KH-2xSK-FDM	E818260
		●	RLD-BT 22-KH-2xSK-FDM	E822260

Коллекторы для соединений с цанговым зажимом 15-22 мм



Монтажные принадлежности

Фитинг



- Латунь
- Уплотнение NBR

Система/Ø				Тип	№ для заказа
15	18	22	28		
●				STV-GES15-G1/2a	E815335
	●			STV-GES18-G 1/2a	E818335
		●		STV-GES22-G1/2a	E822335
			●	STV-GES28-G1a	E828335

Кран шаровой



- Корпус – никелированная прессованная латунь, затворный шар – твердохромированная латунь, уплотнение шара – тефлон, рукоятка переключения – алюминиевое литье под давлением, с окраской

Тип	№ для заказа
KH-NI-40 G1/2i	E050087

Ниппель двойной



- Для монтажа шарового крана

Тип	№ для заказа
DN-MS-G1/2a x G1/2a	E030144

Штуцер сброса конденсата



- Никелированная латунь

Тип	№ для заказа
KAV-G1/2a	E030058

Быстродействующая муфта



- Латунь

Тип	№ для заказа
SK-NW7,2-G1/2a	E700003

Быстроразъёмная предохранительная муфта



- Закалённая и оцинкованная сталь

Тип	№ для заказа
SSK-NW7,6-EURO-G1/2a	E036913



Быстроразъёмная стальная муфта



- Закалённая и оцинкованная сталь

Тип	№ для заказа
SK-FE-NW7,6-EURO-G1/2a	E033403

Комплект креплений



- Комплект из винтов и дюбелей
- Для распределительных коробок
- Винты 5x45 оцинкованные, дюбели S 6
- В упаковке: 50 шт.

Тип	№ для заказа
BEFG 5x45,0-S6/50	B030205

Коллекторы для соединений с цанговым зажимом 15-22 мм



Монтажные принадлежности

Фиксация резьбовых соединений



- Состав для фиксации резьбовых соединений SSI: для герметизации и фиксации металлических резьбовых соединений при средних нагрузках

Тип	№ для заказа
SSI 10ml	E771142
SSI 50ml	E771140

Герметик



- Тефлоновая уплотнительная лента BND: ширина 12 мм; толщина 0,1 мм (в упаковке 10 шт.)

Тип	№ для заказа
BND-12mx12mm/10	E770125

Аэрозоль для поиска утечек



- для обнаружения мельчайших утечек в пневматических линиях

Тип	№ для заказа
LKSS 300 ml	E770126

Трубопроводная арматура из латуни 15–28 мм

Надёжная трубопроводная арматура
для малого и среднего расхода воздуха



Трубопроводная арматура из латуни 15–28 мм отличается очень высокой прочностью и стойкостью к погодным воздействиям. Кроме того, она нечувствительна к колебаниям температуры и УФ-излучению и при 20 °С может применяться при рабочем давлении вплоть до 15 бар.

Штекерная система трубопроводов 15-28 мм

Макс. рабочее давление 15 бар при 20°C.



Трубы из полиамида



- Полиамид (PA)
- Цвет: серый
- В рулонах (DLR-R)
- Погонаж (DLR-S)
- Стабилизированы в отношении УФ-излучения
- Не содержит силикона

Система/Ø				Тип	№ для заказа
15	18	22	28		
●				DLR-R-PA-G 15x12mm/10m	E815108
●				DLR-R-PA-G 15x12mm/25m	E815109
	●			DLR-R-PA-G 18x14mm/10m	E818108
	●			DLR-R-PA-G 18x14mm/25m	E818109
		●		DLR-R-PA-G 22x18mm/25m	E822109
			●	DLR-R-PA-G 28x23mm/25m	E828109
●				DLR-S-PA-G 15x12mm/6m	E815107
	●			DLR-S-PA-G 18x14mm/6m	E818107
		●		DLR-S-PA-G 22x18mm/6m	E822107
			●	DLR-S-PA-G 28x23mm/6m	E828107

Трубы из полиамида



- Полиамид (PA)
- Цвет: черный
- В рулонах (DLR-R)
- Погонаж (DLR-S)
- Стойкие к УФ-излучению
- Не содержит силикона

Система/Ø				Тип	№ для заказа
15	18	22	28		
●				DLR-R-PA-S 15x12mm/25m	E815100
	●			DLR-R-PA-S 18x14mm/25m	E818100
		●		DLR-R-PA-S 22x18mm/25m	E822100
			●	DLR-S-PA-S 22x18mm/6m	E822106

Трубы из специального сплава алюминия



- Жесткий
- Калиброванный
- Цвет: серый
- С порошковым покрытием
- Для внутренней и наружной установки
- Идеально подходит в качестве главного трубопровода благодаря легкости, надежности и простой прокладке с малым количеством зажимов
- Хорошо комбинируется с гибкой полиамидной трубой
- Стойкие к УФ-излучению
- Не содержит силикона

Система/Ø				Тип	№ для заказа
15	18	22	28		
●				DLR-ALU-G 15x12mm/6m	E815205
	●			DLR-ALU-G 18x15mm/6m	E818205
		●		DLR-ALU-G 22x18mm/6m	E822205
			●	DLR-ALU-G 28x24mm/6m	E828205

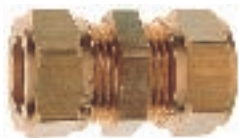
Соединение резьбовое прямое



- Резьбовые соединения с врезным кольцом
- Латунь
- При использовании пластиковых труб необходимые опорные втулки требуется заказывать к резьбовым соединениям врезными кольцами

Система/Ø				Тип	№ для заказа
15	18	22	28		
●				KSY-GE15-R1/2a	E815035
	●			KSY-GE18-R1/2a	E818035
		●		KSY-GE22-R1/2a	E822032
			●	KSY-GE22-R3/4a	E822035
			●	KSY-GE28-R3/4a	E828036
			●	KSY-GE28-R1a	E828035

Соединение резьбовое прямое



- Резьбовые соединения с врезным кольцом
- Латунь
- При использовании пластиковых труб необходимые опорные втулки требуется заказывать к резьбовым соединениям врезными кольцами

Система/Ø				Тип	№ для заказа
15	18	22	28		
●				KSY-G15	E815037
	●			KSY-G18	E818037
		●		KSY-G22	E822037
			●	KSY-G28	E828037

Штекерная система трубопроводов 15-28 мм

Макс. рабочее давление 15 бар при 20°C.



Соединение резьбовое угловое



- Резьбовые соединения с врезным кольцом
- Латунь
- При использовании пластиковых труб необходимые опорные втулки требуется заказывать к резьбовым соединениям врезными кольцами

Система/Ø		Тип	№ для заказа	
15	18	22	28	
●		KSY-WV90-15	E815038	
	●	KSY-WV90-18	E818038	
		●	KSY-WV90-22	E822038
		●	KSY-WV90-28	E828038

Соединение резьбовое дуга



- Резьбовые соединения с врезным кольцом
- Латунь
- При использовании пластиковых труб необходимые опорные втулки требуется заказывать к резьбовым соединениям врезными кольцами

Система/Ø		Тип	№ для заказа
15	18	22	28
●		KSY-BV28	E828031

Соединение резьбовое угловое



- Резьбовые соединения с врезным кольцом
- Латунь
- При использовании пластиковых труб необходимые опорные втулки требуется заказывать к резьбовым соединениям врезными кольцами

Система/Ø		Тип	№ для заказа	
15	18	22	28	
●		KSY-WEV15-R1/2a	E815036	
	●	KSY-WEV18-R1/2a	E818036	
		●	KSY-WEV22-R1/2a	E822031
		●	KSY-WEV22-R3/4a	E822036

Соединение резьбовое тройник



- Резьбовые соединения с врезным кольцом
- Латунь
- При использовании пластиковых труб необходимые опорные втулки требуется заказывать к резьбовым соединениям врезными кольцами

Система/Ø		Тип	№ для заказа	
15	18	22	28	
●		KSY-TVS15	E815039	
	●	KSY-TVS18	E818039	
		●	KSY-TVS18-15-18	E818033
		●	KSY-TVS22	E822039
		●	KSY-TVS22-15-22	E822033
		●	KSY-TVS22-18-22	E822034
		●	KSY-TVS28	E828039
		●	KSY-TVS28-15-28	E828033
		●	KSY-TVS28-18-28	E828034

Гильза опорная



- При использовании пластиковых труб необходимые опорные втулки требуется заказывать к резьбовым соединениям врезными кольцами

Система/Ø		Тип	№ для заказа	
15	18	22	28	
●		KSY-SH15	E815030	
	●	KSY-SH18	E818030	
		●	KSY-SH22	E822030
		●	KSY-SH28	E828030

Кольцо врезное



Система/Ø		Тип	№ для заказа	
15	18	22	28	
●		KSY-SRI 15	G025004	
	●	KSY-SRI18	G025005	
		●	KSY-SRI22	G025006
		●	KSY-SRI28	G028000

Трубопроводная арматура из латуни 32–63 мм



Надёжная трубопроводная арматура
для большого расхода воздуха



Трубопроводная арматура из латуни 32–63 мм отличается особенной прочностью и стойкостью к погодным воздействиям. Она в высшей степени нечувствительна к колебаниям температуры и УФ-излучению и при 20 °С может применяться при рабочем давлении вплоть до 15 бар.

Штекерная система трубопроводов 32-63 мм

Макс. рабочее давление 15 бар при 20°C.



Трубы из специального сплава алюминия



- Жесткий
- Калиброванный
- Цвет: серый
- С порошковым покрытием
- Для внутренней и наружной установки
- Идеально подходит в качестве главного трубопровода благодаря легкости, надежности и простой прокладке с малым количеством зажимов
- Хорошо комбинируется с гибкой полиамидной трубой
- Стойкие к УФ-излучению
- Не содержит силикона

Система/Ø				Тип	№ для заказа
32	40	50	63		
●				DLR-ALU-G 32x28mm/6m	E832205
	●			DLR-ALU-G 40x36mm/6m	E840205
		●		DLR-ALU-G 50x46mm/6m	E850305
			●	DLR-ALU-G 63x58mm/6m	E863205

Соединение резьбовое с внутренней резьбой



- Для подвода к трубопроводу сжатого воздуха или для соединения с арматурой
- Латунь

Система/Ø				Тип	№ для заказа
32	40	50	63		
●				MKS-AVI 32xG1i	E832436
	●			MKS-AVI 40xG1 1/4i	E840436
		●		MKS-AVI 50xG1 1/2i	E850436
			●	MKS-AVI 63xG2i	E863436

Соединение резьбовое с внешней резьбой



- Для соединения трубопровода сжатого воздуха с арматурой
- Латунь

Система/Ø				Тип	№ для заказа
32	40	50	63		
●				MKS-AVA 32xR1a	E832435
	●			MKS-AVA 40xR1 1/4a	E840435
		●		MKS-AVA 50xR1 1/2a	E850435
			●	MKS-AVA 63xR2a	E863435

Соединение резьбовое



- Резьбовые/зажимные соединения
- Латунь

Система/Ø				Тип	№ для заказа
32	40	50	63		
●				MKS-SBV 32x32	E832437
	●			MKS-SBV 40x40	E840437
		●		MKS-SBV 50x50	E850437
			●	MKS-SBV 63x63	E863437

Штекерная система трубопроводов 90°



- Резьбовые/зажимные соединения
- Латунь

Система/Ø				Тип	№ для заказа
32	40	50	63		
●				MKS-WV90-32x32mm	E832438
	●			MKS-WV90-40x40mm	E840438
		●		MKS-WV90-50x50mm	E850438
			●	MKS-WV90-63x63mm	E863438
●				MKS-WV90-32mmxR1a	E832442
	●			MKS-WV90-40mmxR1 1/4a	E840442
		●		MKS-WV90-50mmxR1 1/2a	E850442
			●	MKS-WV90-63mmxR2a	E863442
●				MKS-WV90-32mmxG1i	E832443
	●			MKS-WV90-40mmxG1 1/4i	E840443
		●		MKS-WV90-50mmxG1 1/2i	E850443
			●	MKS-WV90-63mmxG2i	E863443

Соединение угловое резьбовое 45°



- Резьбовые/зажимные соединения
- Латунь

Система/Ø				Тип	№ для заказа
32	40	50	63		
●				MKS-WV45-32x32mm	E832355
	●			MKS-WV45-40x40mm	E840355
		●		MKS-WV 50x50mm/45	E850355
			●	MKS-WV 63x63mm/45	E863355

Штекерная система трубопроводов 32-63 мм

Макс. рабочее давление 15 бар при 20°C.



Соединение резьбовое тройник 90°



- Резьбовые/зажимные соединения
- Латунь

Система/Ø	Тип				№ для заказа	
	32	40	50	63		
●					MKS-TVS32x32x32mm	E832439
	●				MKS-TVS40x40x40mm	E840439
		●			MKS-TVS50x50x50mm	E850439
			●		MKS-TVS63x63x63mm	E863439

Соединение тройник резьбовое 90° с внутренней резьбой на среднем штуцере



- Резьбовые/зажимные соединения
- Латунь

Система/Ø	Тип				№ для заказа	
	32	40	50	63		
●					MKS-TVS32mmxG1ix32mm	E832440
	●				MKS-TVS40xG1 1/4ix40mm	E840440
		●			MKS-TVS50xG1 1/2ix50mm	E850440
			●		MKS-TVS63xG2ix63mm	E863440

Хомут коллектора выходного



- Для дополнительного выхода воздуха на имеющихся трубопроводах или если из-за недостаточного пространства невозможно установить патрубок типа „гусиная шейка“ или прямой отвод воздуха
- Настенный или потолочный монтаж
- Максимальное рабочее давление 10 бар при 20 °C
- В трубе из сверлом просверливается отверстие. При этом размер отверстия соответствует диаметру отверстия хомута отводящего воздухопровода
- Только для использования с трубами РЕ-Ха

Тип	№ для заказа
LAS 32 x G1/2i	E832612
LAS 32 x G3/4i	E832634
LAS 40 x G1/2i	E840612
LAS 40 x G3/4i	E840634
LAS 50 x G1/2i	E850612
LAS 50 x G3/4i	E850634
LAS 63 x G1/2i	E863612
LAS 63 x G3/4i	E863634

Муфта скользящая



- Для ремонта трубопроводов
- Для перекрытия кольцевых трубопроводов
- Резьбовые/зажимные соединения
- Латунь

Система/Ø	Тип				№ для заказа	
	32	40	50	63		
●					MKS-SM 32	E832352
	●				MKS-SM 40	E840352
		●			MKS-SM 50	E850352
			●		MKS-SM 63	E863352

Ниппель переходной



- С наружной и внутренней резьбой
- Для соединения резьбового Т-соединения с системой с цанговым зажимом
- Латунь

Тип	№ для заказа
RDS-G1a x G1/2i	E770078
RDS-G1 x G3/4i	E770079
RDS-G1 1/4a x G1/2i	E770095
RDS-G1 1/4a x G3/4i	E770096
RDS-G1 1/2a x G1i	E770093
RDS-G2a x G1i	E770094

Штекерная система трубопроводов 32-63 мм

Макс. рабочее давление 15 бар при 20°C.



Клапан запорный



- Для перекрытия трубопровода или отдельных участков тупикового, кольцевого и обводного трубопроводов, например при проверочных или расширительных работах
- Благодаря возможности перекрытия шланга подачи сжатого воздуха снижаются энергозатраты

Система/Ø				Тип	№ для заказа
32	40	50	63		
●				MKS-LAH 32-2AVA 32	E832350
	●			MKS-LAH 40-2AVA 40	E840350
		●		MKS-LAH 50-2AVA 50	E850350
			●	MKS-LAH 63-2AVA 63	E863350

Система энергосберегающая



- Благодаря возможности перекрытия шланга подачи сжатого воздуха снижаются энергозатраты
- При медленном открывании трубопровод заполняется без пневматических ударов
- Наилучшим образом подходит для простых задач управления
- Шаровой кран – никелированная латунь, затворный шар – твердохромированный с тефлоновым уплотнением
- Распределительные коробки на 230 В (включение/выключение подачи сжатого воздуха)
- С ручным управлением и контрольной лампой

Система/Ø				Тип	№ для заказа
32	40	50	63		
●				MKS-ESAT 32 MK	E832365
	●			MKS-ESAT 40 MK	E840365
		●		MKS-ESAT 50 MK	E850365
			●	MKS-ESAT 63 MK	E863365

Кольцо уплотнительное



Система/Ø				Тип	№ для заказа
32	40	50	63		
●				MKS-OR 32x3mm	E832445
	●			MKS-OR 40x3,5mm	E840445
		●		MKS-OR 50x3,5mm	E850445
			●	MKS-OR 63x5mm	E863445

Кольцо промежуточное



Система/Ø				Тип	№ для заказа
32	40	50	63		
●				MKS-ZR 37,5x33mm	E832446
	●			MKS-ZR 46,9x41mm	E840446
		●		MKS-ZR 50x56,9mm	E850446
			●	MKS-ZR 64x72,5mm	E863446

Кольцо врезное



Система/Ø				Тип	№ для заказа
32	40	50	63		
●				MKS-KLR 38,5x33mm	E832447
	●			MKS-KLR 48x40,75mm	E840447
		●		MKS-KLR 50x58mm	E850447
			●	MKS-KLR 66,5x73mm	E863447

Штекерная система трубопроводов 32-63 мм



Монтажные принадлежности

Ключ гаечный



- Для подтягивания накидной гайки в системах с латунным стяжным кольцом

Система/Ø	Тип				№ для заказа	
	32	40	50	63		
●					MKS-KMS 32	B800536
	●				MKS-KMS 40	B800537
		●			MKS-KMS 50	B800538
			●		MKS-KMS 63	B800539

Резак для торцевания труб



- Для резки алюминиевых труб
- Ø до 63 мм

Тип	№ для заказа
RS 63 Alu	D200109

Нож сменный

- 1 шт.

Тип	№ для заказа
MR-RS 63 Alu	B322295

Инструмент для удаления заусенцев



- Для удаления заусенцев с труб из пластика, алюминия и нержавеющей стали
- Ø 10–54 мм

Тип	№ для заказа
EG 54 Alu	B800551

Нож сменный



- Для удаления заусенцев с внутреннего диаметра алюминиевых труб

Тип	№ для заказа
EG-Alu	D200603

Смазка



- Для облегчения монтажа трубопроводов сжатого воздуха
- Не содержит силикона

Тип	№ для заказа
GMI 65	B111015

Наклейка



- Для маркировки трубопроводов в соответствии с VBG 1, DIN 2403

Тип	№ для заказа	Содержание	Размеры (мм)
AK-Трубопровод компактный RL-Sy	B800600	лист с 10 наклейками	75x16
AK-Конденсата	B800602	лист с 10 наклейками	75x16

Трубопроводная арматура из пластмассы 32–63 мм



Универсальна
при малом весе



Такая трубопроводная арматура из пластмассы идеально подходит для быстрого и недорогого монтажа системы с высоким расходом воздуха. Арматура может поставляться в бухтах по 50 м, благодаря чему можно без проблем прокладывать длинные переходы.

Штекерная система трубопроводов 32-63 мм

Макс. рабочее давление 13 бар при 20°C.



Полиэтиленовые трубы



- Рулонная продукция
- 50 м
- Полиэтилен (PE-Xb)
- Цвет: серый

Система/Ø				Тип	№ для заказа
32	40	50	63		
●	●			DLR-R-PE-G 32x26,2mm/50m	E832111
	●			DLR-R-PE-G 40x32,6mm/50m	E840111
		●		DLR-R-PE-G 50x40,8mm/50m	E850111
			●	DLR-R-PE-G 63x51,4mm/50m	E863111

Полиэтиленовые трубы



- Погонаж
- 6 м
- Полиэтилен (PE-Xb)
- Цвет: серый

Система/Ø				Тип	№ для заказа
32	40	50	63		
●				DLR-S-PE-G 32x26,2mm/6m	E832110
	●			DLR-S-PE-G 40x32,6mm/6m	E840110
		●		DLR-S-PE-G 50x40,8mm/6m	E850110
			●	DLR-S-PE-G 63x51,4mm/6m	E863110

Соединение резьбовое с внутренней резьбой



- Для подвода к трубопроводу сжатого воздуха или для соединения с арматурой
- Резьбовые/зажимные соединения
- Полипропилен (PP)
- Для пневматических труб из полиэтилена

Система/Ø				Тип	№ для заказа
32	40	50	63		
●				SKS-AVI 32mm x G1i	E832536
	●			SKS-AVI 40mm x G1 1/4i	E840536
		●		SKS-AVI 50mm x G1 1/2i	E850537
			●	SKS-AVI 63mm x G2i	E863536

Соединение резьбовое с внешней резьбой



- Для соединения трубопровода сжатого воздуха с арматурой
- Резьбовые/зажимные соединения
- Полипропилен (PP)
- Для пневматических труб из полиэтилена

Система/Ø				Тип	№ для заказа
32	40	50	63		
●				SKS-AVA 32mm x R1a	E832535
	●			SKS-AVA 40mm x R1 1/4a	E840535
		●		SKS-AVA 50mm x R1 1/2a	E850535
			●	SKS-AVA 50mm x R2a	E850536
			●	SKS-AVA 63mm x R2a	E863535

Соединение резьбовое



- Резьбовые/зажимные соединения
- Полипропилен (PP)
- Для пневматических труб из полиэтилена

Система/Ø				Тип	№ для заказа
32	40	50	63		
●				SKS-SBV 32x32	E832537
	●			SKS-SBV 40x40	E840537
		●		SKS-SBV 50x50	E850540
			●	SKS-SBV 63x63	E863537

Соединение угловое резьбовое 45°



- Резьбовые/зажимные соединения
- Полипропилен (PP)
- Для пневматических труб из полиэтилена

Система/Ø				Тип	№ для заказа
32	40	50	63		
●				SKS-W45 32x32mm	E832555
	●			SKS-W45 40x40mm	E840555
		●		SKS-W45 50x50mm	E850555
			●	SKS-W45 63x63mm	E863555

Штекерная система трубопроводов 90°



- Резьбовые/зажимные соединения
- Полипропилен (PP)
- Для пневматических труб из полиэтилена

Система/Ø				Тип	№ для заказа
32	40	50	63		
●				SKS-W90 32x32mm	E832538
	●			SKS-W90 40x40mm	E840538
		●		SKS-W90 50x50mm	E850538
			●	SKS-W90 63x63mm	E863538

Штекерная система трубопроводов 32-63 мм



Макс. рабочее давление 13 бар при 20°C.

Соединение резьбовое тройник 90°



- Резьбовые/зажимные соединения
- Полипропилен (PP)
- Для пневматических труб из полиэтилена

Система/Ø	Тип				№ для заказа	
	32	40	50	63		
●					SKS-TVS32x32x32mm	E832539
	●				SKS-TVS40x40x40mm	E840539
		●			SKS-TVS50x50x50mm	E850539
			●		SKS-TVS63x63x63mm	E863539

Соединение тройник резьбовое 90° с внутренней резьбой на среднем штуцере



- Резьбовые/зажимные соединения
- Полипропилен (PP)
- Для пневматических труб из полиэтилена

Система/Ø	Тип				№ для заказа	
	32	40	50	63		
●					SKS-TVS32xR3/4ix32mm	E832541
●					SKS-TVS32xR1ix32mm	E832540
		●			SKS-TVS40xR1ix40mm	E840540
		●			SKS-TVS40xR2ix40mm	E840541
			●		SKS-TVS50xR1 1/2ix50mm	E850541
				●	SKS-TVS63xR1 1/4ix63mm	E863540
				●	SKS-TVS63xR2x63mm	E863541

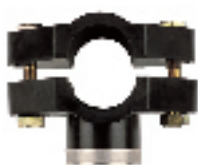
Коллектор выходной



- Выход воздуха к потребителям без патрубка
- Резьбовые/зажимные соединения
- Полипропилен (PP)
- Для пневматических труб из полиэтилена

Система/Ø	Тип				№ для заказа	
	32	40	50	63		
●					SKS-LAD 32-1 GES 15	E832510
●					SKS-LAD 32-1 GES 18	E832511
●					SKS-LAD 32-1 GES 22	E832509
		●			SKS-LAD 40-1 GES 15	E840510
		●			SKS-LAD 40-1 GES 18	E840511
		●			SKS-LAD 40-1 GES 22	E840512
			●		SKS-LAD 50-1 GES 15	E850510
			●		SKS-LAD 50-1 GES 18	E850511
			●		SKS-LAD 50-1 GES 22	E850512
				●	SKS-LAD 63-1 GES 15	E863510
				●	SKS-LAD 63-1 GES 18	E863511
				●	SKS-LAD 63-1 GES 22	E863512

Хомут коллектора выходного



- Для дополнительного выхода воздуха на имеющихся трубопроводах или если из-за недостаточного пространства невозможно установить патрубок типа „гусиная шейка“ или прямой отвод воздуха
- Настенный или потолочный монтаж
- Максимальное рабочее давление 10 бар при 20 °C
- В трубе из сверлом просверливается отверстие. При этом размер отверстия соответствует диаметру отверстия хомута отводящего воздуховода
- Только для использования с трубами PE-Xa

Тип	№ для заказа
LAS 32 x G1/2i	E832612
LAS 32 x G3/4i	E832634
LAS 40 x G1/2i	E840612
LAS 40 x G3/4i	E840634
LAS 50 x G1/2i	E850612
LAS 50 x G3/4i	E850634
LAS 63 x G1/2i	E863612
LAS 63 x G3/4i	E863634

Муфта резьбовая



- Резьбовые/зажимные соединения
- Полипропилен (PP)

Система/Ø	Тип				№ для заказа	
	32	40	50	63		
●					SKS-UEV32xR1/2a	E832547
●					SKS-UEV32 x R3/4a	E832548
		●			SKS-UEV40 x R1a	E840546
			●		SKS-UEV50 x R1a	E850547
				●	SKS-UEV63 x R1a	E863547

Штекерная система трубопроводов 32-63 мм

Макс. рабочее давление 13 бар при 20°C.



Заглушка



- Для запирания резьбовых/зажимных соединений на концевых участках трубопровода

Система/Ø				Тип	№ для заказа
32	40	50	63		
●				SKS-BK 32	E832542
	●			SKS-BK 40	E840542
		●		SKS-BK 50	E850543
			●	SKS-BK 63	E863542

Ниппель двойной



- С наружной резьбой

Тип	№ для заказа
SKS-DN-R1a x R1/2a	G004108
SKS-DN-R1a x R3/4a	G004109
SKS-DN-R1 1/4a x R3/4a	G004111

Ниппель переходной



- С наружной и внутренней резьбой

Тип	№ для заказа
SKS-RDS-R3/4a x R1/2i	E832546
SKS-RDS-R1a x R1/2i	E840545
SKS-RDS-R1a x R3/4i	E832545
SKS-RDS-R1 1/4a x R1/2i	E863545
SKS-RDS-R1 1/4a x R3/4i	E863546
SKS-RDS-R1 1/2a x R1/2i	E850545
SKS-RDS-R1 1/2a x R3/4i	E850546

Клапан запорный



- Для перекрытия трубопровода или отдельных участков тупикового, кольцевого и обводного трубопроводов, например при проверочных или расширительных работах
- Благодаря возможности перекрытия шланга подачи сжатого воздуха снижаются энергозатраты

Система/Ø				Тип	№ для заказа
32	40	50	63		
●				SKS-LAH 32-2 AVI 32	E832550
	●			SKS-LAH 40-2AVI 40	E840550
		●		SKS-LAH 50-2AVI 50	E850550
			●	SKS-LAH 63-2AVI 63	E863550

Система энергосберегающая



- Благодаря возможности перекрытия шланга подачи сжатого воздуха снижаются энергозатраты
- При медленном открывании трубопровод заполняется без пневматических ударов
- Наилучшим образом подходит для простых задач управления
- Шаровой кран – никелированная латунь, затворный шар – твердохромированный с тефлоновым уплотнением
- Распределительные коробки на 230 В (включение/выключение подачи сжатого воздуха)
- С ручным управлением и контрольной лампой

Система/Ø				Тип	№ для заказа
32	40	50	63		
●				SKS-ESAT 32 SK	E832565
	●			SKS-ESAT 40 SK	E840565
		●		SKS-ESAT 50 SK	E850565
			●	SKS-ESAT 63 SK	E863565

Штекерная система трубопроводов 32-63 мм



Монтажные принадлежности

Ключ гаечный



- Для подтягивания накидной гайки на пластиковых зажимных винтовых соединениях

Система/Ø			Тип	№ для заказа
32	40	63	● HSL 32 K	B800541
			● HSL 40 K	B800542
			● HSL 50-63 K	B800543

Ножницы для торцевания труб



- Для резки труб из PE-Xa
- Ø до 63 мм

Тип	№ для заказа
RS 63 PE	D200106

Нож сменный

- 1 шт.

Тип	№ для заказа
MR-RS 63 PE	B322293

Инструмент для удаления заусенцев



- Для снятия фаски с труб из сшитого полиэтилена (PE-Xa)
- Для всех Ø до 63 мм

Тип	№ для заказа
EG 63 PE	B800550

Нож сменный

- 2 шт.

Тип	№ для заказа
MR-EG 63 PE	B322285

Смазка



- Для облегчения монтажа трубопроводов сжатого воздуха
- Не содержит силикона

Тип	№ для заказа
GMI 65	B111015

Герметик



- Тефлоновая уплотнительная лента BND: ширина 12 мм; толщина 0,1 мм (в упаковке 10 шт.)

Тип	№ для заказа
BND-12mx12mm/10	E770125

Наклейка



- Для маркировки трубопроводов в соответствии с VBG 1, DIN 2403

Тип	№ для заказа	Содержание	Размеры (мм)
АК-Трубопровод компактный RL-Sy	B800600	лист с 10 наклейками	75x16
АК-Конденсата	B800602	лист с 10 наклейками	75x16

Штекерная система трубопроводов 32-63 мм



Монтажные принадлежности

Фиксатор трубопровода



- Для крепления труб из РЕ-Ха при настенном или потолочном монтаже с помощью дюбелей
- В упаковке: 25 или 10 шт.

Система/Ø				Тип	№ для заказа
32	40	50	63		
●				RK32grau/25	E832425
	●			RK40weiß/25	E840025
		●		RK50schwarz/10	E850025
			●	RK63grau/10	E863024

Комплект креплений



- Комплект из винтов и дюбелей
- Для зажима труб
- Винты 4x35 оцинкованные, дюбели S 6
- В упаковке: 100 шт.

Тип	№ для заказа
BEFG 4x35,0-S6/100	B030203

Хомут монтажный



- С резьбой М 8

Система/Ø				Тип	№ для заказа
32	40	50	63		
●				RSL 32-35mm	E835448
	●			RSL 40-43mm	E842448
		●		RSL 48-52mm	E850448
			●	RSL 60-64mm	E863448

Шуруп монтажный



- С резьбой М 8

Тип	№ для заказа
SS-M 8 x 80	B030204

Шланги и оборудование

Повышаем эргономичность
рабочего места



Особо прочные шланги в тканевой оболочке, гибкие шланги Super-Flex или износостойкие полиуретановые шланги – вы сможете найти здесь нужный вариант для любой цели.

Повышенный комфорт обеспечивает практичная оснастка, например, катушки для намотки шланга, энергетические блоки для подачи электроэнергии и сжатого воздуха к рабочему месту и пружинные балансиры для повышения удобства работы.

Пневмошланг с текстильной вставкой



- Для нормальных условий эксплуатации со сжатым воздухом
- Цвет: синий
- Макс. рабочее давление 15 бар при 20°C
- С текстильной вставкой
- Быстроразъемная муфта с большим проходом

Тип	№ для заказа	Макс. давление (бар)	Наружный диам (мм)	внутренний Ø (мм)	Длина (м)	С быстроразъемной муфтой и вставкой ниппелем
DLS-SK 11-6/5m	D740003	15	11	6	5	x
DLS-SK 11-6/10m	D740004	15	11	6	10	x
DLS 11-6/25m	E740003	15	11	6	25	
DLS 11-6/50m	E740002	15	11	6	50	
DLS-SK 15-9/5m	D740012	15	15	9	5	x
DLS-SK 15-9/10m	D740013	15	15	9	10	x
DLS 15-9/25m	E740012	15	15	9	25	
DLS 15-9/50m	E740011	15	15	9	50	
DLS-SK 18,5-12,5/10m	D750021	15	18,5	12,5	10	x
DLS 18,5-12,5/25m	E740022	15	18,5	12,5	25	
DLS 18,5-12,5/50m	E740021	15	18,5	12,5	50	

Пневмошланг с текстильной вставкой для смазанного воздуха



- Особенно стойкий к маслосодержащему сжатому воздуху
- Цвет: оранжевый
- Макс. рабочее давление 15 бар при 20°C
- С текстильной вставкой
- Быстроразъемная муфта с большим проходом

Тип	№ для заказа	Макс. давление (бар)	Наружный диам (мм)	внутренний Ø (мм)	Длина (м)	С быстроразъемной муфтой и вставкой ниппелем
DLS-SK-OA 15-9/10m	D740040	15	15	9	10	x
DLS-OA 15-9/25m	E740042	15	15	9	25	

Пневмошланг повышенной гибкости



- Особенно стойкий к маслосодержащему сжатому воздуху и не поддающийся старению благодаря армированному наружному материалу с текстильной вставкой
- Очень гибкий даже при низких температурах
- Цвет: серый
- Макс. рабочее давление 15 бар при 20°C
- Быстроразъемная муфта с большим проходом
- DLS-SSK: с предохранительной розеткой соединительной
- DLS-SK-ARO: с быстроразъемной муфтой с профилем ARO NW 5,5

Тип	№ для заказа	Макс. давление (бар)	Наружный диам (мм)	внутренний Ø (мм)	Длина (м)	С быстроразъемной муфтой и вставкой ниппелем
DLS-SK-SF 11-6,3/5m	D730030	15	11	6,3	5	x
DLS-SK-SF 11-6,3/10m	D730033	15	11	6,3	10	x
DLS-SF 11-6,3/25m	E730037	15	11	6,3	25	
DLS-SF 11-6,3/50m	E730031	15	11	6,3	50	
DLS-SK-SF 15,5-10/5m	D730032	15	15,5	10	5	x
DLS-SK-SF 15,5-10/10m	D730031	15	15,5	10	10	x
DLS-SK-ARO-SF15,5-10-10m	D732031	15	15,5	10	10	x (ARO)
DLS-SF 15,5-10/25m	E730036	15	15,5	10	25	
DLS-SF 15,5-10/50m	E730033	15	15,5	10	50	
DLS-SSK-SF 15,5-10/10m	D735031	15	15,5	10	10	x (SSK)
DLS-SF 19-12,7/25m	E730024	15	19	12,7	25	
DLS-SF 19-12,7/50m	E730023	15	19	12,7	50	
DLS-SF 27-19/25m	E730040	10	27	19	25	
DLS-SF 27-19/50m	E730041	10	27	19	50	

Пневмошланг для повышенного давления



- Очень гибкий даже при низких температурах
- Особенно подходит для подключения пневмоинструментов
- Для диапазона температур от -15 до +60 °C
- С армированием полиэфирными нитями, гладким внутренним слоем и стойкой к воздействию УФ-облучения наружной оболочкой
- Цвет: синий
- Исполнение для высокого давления 40 бар
- С текстильной вставкой

Тип	№ для заказа	Макс. давление (бар)	Наружный диаметр (мм)	внутренний Ø (мм)	Длина (м)
DLS 40 16-9/50m	E171112	40	16	9	50
DLS 40 21-13/50m	E171113	40	21	13	50

Защита шланга



- Перекрывает подачу сжатого воздуха при разрыве шланга, предотвращая эффект „удара кнутом“
- Без угрозы для людей и материала
- Условием является подготовленный воздух за счет установки осушителя и фильтра
- Устанавливается между трубопроводом и концевым коллектором

Тип	№ для заказа
SLBS 3/8	E700231
SLBS 1/2	E700232

Настенный держатель шланга



- Обеспечивает порядок и устраняет ситуации, когда приходится спотыкаться о валяющиеся кругом шланги
- Надежное пластиковое исполнение. Подходит также для тяжелых шлангов
- Дополнительные крючки для подвешивания инструментов, малых деталей ...

Тип	№ для заказа
WH-WSH	E104002

Пневмошланг из полиамида



- В значительной мере устойчив к воздействию масел, смазки, кислоты, солей и щелочи
- Применения: измерительная и регулировочная техника, лабораторные приборы, сварочное оборудование, а также небольшие пневматические инструменты и краскораспылительные пистолеты
- Высокое сопротивление сжатию при малой толщине стенки
- Для диапазона температур от -40 до +80 °C
- Соответствует DIN 73378
- Цвет: синий
- Полиамид (PA)

Тип	№ для заказа	Макс. давление (бар)	Наружный диаметр (мм)	внутренний Ø (мм)	Длина (м)
DLS-PA 6-4/50m	E111131	27	6	4	50
DLS-PA 8-6/50m	E111141	19	8	6	50
DLS-PA 10-8/50m	E111151	15	10	8	50

Пневмошланг из полиэтилена



- Идеально подходит для любых пневматических систем управления
- Гибкий и ударостойкий при малом весе
- Для диапазона температур от -10 до +60 °C
- Цвет: синий
- Особенно подходит для резьбовых соединений серии A / Fox
- Полиэтилен (PE-Xb)

Тип	№ для заказа	Макс. давление (бар)	Наружный диаметр (мм)	внутренний Ø (мм)	Длина (м)
DLS-PE 6-4/50m	E094131	12	6	4	50
DLS-PE 8-6/50m	E094141	8	8	6	50
DLS-PE 10-8/50m	E094151	6	10	8	50

Пневмошланг из полиуретана



- Идеальный пневматический шланг для использования в нормальных температурных зонах
- Высокая способность к возврату в исходное состояние даже после длительной нагрузки
- Высокая стойкость к истиранию, очень хорошая гибкость при низких температурах, высокая прочность на разрыв
- Рабочее давление при 20 °C
- Цвет: синий
- Особенно подходит для резьбовых соединений серии A / Fox
- Полиуретан (PUR)

Тип	№ для заказа	Макс. давление (бар)	Наружный диам (мм)	внутренний Ø (мм)	Длина (м)
DLS-PUR 6-4/50m	E095131	12	6	4	50
DLS-PUR 8-6/50m	E095141	9,5	8	6	50
DLS-PUR 10-8/50m	E095151	7	10	8	50

Резак для шлангов и труб



- Идеально подходит для резки шлангов с наружным Ø до 14 мм

Тип	№ для заказа
ROS 14 PA	D200100

Пневмошланг спиральный из полиамида



- С быстродействующей муфтой и вставным наконечником
- Цвет: синий
- Макс. рабочее давление 8 бар при 20 °C
- Полиамид (PA)
- С поворотными шарнирами на разъемах (кроме D770133)

Тип	№ для заказа	Макс. давление (бар)	Наружный диам (мм)	внутренний Ø (мм)	Рабочая длина (м)	Вытянутая длина (м)
SSL-SK-PA 8-6/5m	D770133	8	8	6	2,5	5
SSL-SK-PA 8-6/7,5m	D770131	8	8	6	4	7,5
SSL-SK-PA 10-8/10m	D770132	8	10	8	6	10

Пневмошланг спиральный из полиуретана



- Особенно износостойкий и высокоэластичный
- Не оставляет царапин на окрашенных деталях
- Без сохранения сужений поперечного сечения после перегиба
- Малый диаметр намотки
- С прямым подключением шланга
- С поворотными шарнирами на разъемах
- Макс. рабочее давление 8 бар при 20 °C
- Диапазон температур от -40 до +85 °C
- Полиуретан (PUR)
- С быстродействующей муфтой и вставным наконечником (вращающийся)

Тип	№ для заказа	Макс. давление (бар)	Наружный диам (мм)	внутренний Ø (мм)	Рабочая длина (м)	вытянутая длина (м)	Разъем
SSL-SK-PUR 10-6,5/6m	D770136	8	10	6,5	4,8	6	R 1/4"
SSL-SK-PUR 10-6,5/7,5m	D770137	8	10	6,5	6	7,5	R 1/4"
SSL-SK-PUR 12-8/6m	D770138	8	12	8	4,8	6	R 3/8"
SSL-SK-PUR 12-8/7,5m	D770139	8	12	8	6	7,5	R 3/8"

Пневмошланг спиральный из полиуретана



- Особенно износостойкий и высокоэластичный
- Не оставляет царапин на окрашенных деталях
- Без сохранения сужений поперечного сечения после перегиба
- Малый диаметр намотки
- С прямым подключением шланга
- С поворотными шарнирами на разъёмах
- Макс. рабочее давление 8 бар при 20 °C
- Диапазон температур от -40 до +85 °C
- Полиуретан (PUR)
- С резьбовыми штуцерами (вращающимися)

Тип	№ для заказа	Макс. давление (бар)	Наружный диаметр (мм)	внутренний Ø (мм)	Рабочая длина (м)	вытянутая длина (м)	Разъем
SSL-PUR 10-6,5/6m	E038704	8	10	6,5	4,8	6	R 1/4"
SSL-PUR 10-6,5/7,5m	E038705	8	10	6,5	6	7,5	R 1/4"
SSL-PUR 12-8/6m	E038105	8	12	8	4,8	6	R 3/8"
SSL-PUR 12-8/7,5m	E038106	8	12	8	6	7,5	R 3/8"

Катушка пневмошланга (с ручным управлением)



- Со вставным ниппелем
- Шланг Super-Flex: очень гибкий, даже при низких температурах
- Двойной распределитель с 2 быстроразъемными муфтами
- Может разматываться в вертикальном и горизонтальном положениях
- С направляющей и держателем шланга
- Остановка разматывания
- Макс. рабочее давление 15 бар при 20°C

Тип	№ для заказа	Макс. давление (бар)	Наружный диаметр (мм)	внутренний Ø (мм)	Длина (м)	Масса (кг)
SLA 9	D312530	15	15,5	10	20	4,3

Катушка пневмошланга (с ручным управлением)



- Особенно высокий расход воздуха за счет внутреннего диаметра в 10 мм. Благодаря этому практически не происходит падения давления
- Поворачиваемая на 360° ножка предотвращает опрокидывание при разматывании
- Шарнирное соединение на шланге подачи воздуха
- Защита по всему периметру за счет каркаса из стальных труб
- Пневматический шланг из полиуретана
- Складная приводная рукоятка
- С быстродействующей муфтой и вставным наконечником
- Макс. рабочее давление 15 бар при 20°C

Тип	№ для заказа	Макс. давление (бар)	Наружный диаметр (мм)	внутренний Ø (мм)	Длина (м)	Масса (кг)
SLA 10	D312540	15	14,5	10	20	7,2

Катушка пневмошланга (автоматическая)



- Автоматический
- С пневматическим шлангом из полиуретана (SLA 8 A) или ПВХ (SLA 9 A + 10 A) с текстильной вставкой
- Серийно с быстродействующей муфтой и подсоединительным шлангом со вставным ниппелем
- Серийно с поворотным креплением обоймы и стопорным устройством
- Для настенного монтажа
- Пластиковый корпус
- Макс. рабочее давление 15 бар при 20°C

Тип	№ для заказа	Макс. давление (бар)	Наружный диаметр (мм)	внутренний Ø (мм)	выдвигаемая длина	Масса (кг)
SLA 8 A	D312511	15	13	8	10+1	4,3
SLA 9 A	D312514	15	13	8	15+1	7,3
SLA 10 A	D312503	15	15,5	10	12+1	8,8

Катушка пневмошланга (автоматическая)



- Автоматический
- Простая работа благодаря специальному очень гибкому мягкому шлангу с быстродействующей муфтой
- Приспособление для остановки шланга
- Подвод воздуха через наконечник шланга с шарнирным соединением
- Подходит для настенного или потолочного монтажа
- С надежным металлическим корпусом

Тип	№ для заказа	Макс. давление (бар)	Наружный диаметр (мм)	внутренний Ø (мм)	выдвигаемая длина	Масса (кг)
SLA 1212 A	D312537	15	19,5	12,7	15	10,8

Балансир пружинный (с пневмошлангом)



- Для всех типов переносных приборов и инструментов массой до 2,5 кг
- С полиуретановым шлангом 6 x 1 мм
- Надежный корпус из алюминия
- Максимальное рабочее давление 8 бар при 50 °C
- Расход воздуха 370 л/мин, разность давлений 0,5 бар
- Резиновый амортизатор в конечном положении
- Подсоединительный шланг прим. 0,4 м, с двух сторон R 1/4 "а

Тип	№ для заказа	Грузоподъемность (кг)	Длина хода (м)	Масса (кг)
FZS 1	D070012	0,4 – 0,8	1,4	1,25
FZS 2	D070013	0,8 – 1,5	1,4	1,30
FZS 3	D070014	1,2 – 2,5	1,4	1,35

Балансир пружинный



- Для всех типов переносных приборов и инструментов
- Компактная, с прочным корпусом из алюминия
- Легко регулируется
- Выход троса вниз
- Резиновый амортизатор в конечном положении

Тип	№ для заказа	Грузоподъемность (кг)	Длина хода (м)	Масса (кг)
FZ 0,4-1	D070015	0,4 – 1,0	1,6	0,63
FZ 1-2	D070016	1,0 – 2,0	1,6	0,67
FZ 2-3	D070017	2,0 – 3,0	1,6	0,79

Балансир пружинный



- Для всех типов переносных приборов и инструментов
- Компактная, с прочным корпусом из алюминия
- Легко регулируется
- Выход троса вниз
- Резиновый амортизатор в конечном положении

Тип	№ для заказа	Грузоподъемность (кг)	Длина хода (м)	Масса (кг)
FZ 2-4	D070018	2,0 – 4,0	2,5	2,85
FZ 4-6	D070019	4,0 – 6,0	2,5	3,00
FZ 6-8	D070020	6,0 – 8,0	2,5	3,10

Блок подготовки воздуха / энергетический блок



Общие характеристики

- Идеально подходит для рабочих мест с электрическими и пневматическими инструментами
- С защитой от пыли и брызг по IP 44 (допуск для деревообрабатывающих предприятий)
- Простое подключение с помощью предварительно смонтированного электрического кабеля (H 07 RN) длиной 5 м
- Простое управление за счет пружины для подвешивания, работающей на растяжение
- Подключение воздуха через наконечник шланга 13 мм
- Рабочее давление до 15 бар
- Подсоединения сжатого воздуха с предохранительными соединительными розетками. Без угрозы травмирования, так как предотвращается выбрасывание при разъединении шланга

Тип	№ для заказа	Розетки Schuko 16 A/230 В (шт.)	Розетки Sekon 16 A/400 В (шт.)	Регулятор давления с манометром (шт.)	Фильтр-регулятор давления и дозатор смазки (шт.)	Разъемы для сжатого воздуха	Масса (кг)
EA 4	D100028	4	-	-	-	2	2,9
EA 4/ DM	D100029	4	-	1	-	2	3,7
EA 3/1	D100030	3	1	-	-	2	3,4
EA 3/1 WE	D100031	3	1	-	1	2+1	5,5

Соединительные элементы



Для соединений
любого вида



Выберите подходящие соединения из нашего широкого ассортимента, включающего различные быстроразъёмные муфты, вставные ниппели, резьбовые соединения и наконечники шлангов, выполненные из различных материалов.

Надёжность и максимальное удобство использования – высококачественные стальные муфты



Быстроразъёмная предохранительная муфта



Быстроразъёмная стальная муфта



Предохранительные быстроразъёмные муфты

Общие характеристики

- Профиль евростандарт
- Номинальный внутренний диаметр 7,6 для большого расхода воздуха
- Пропускная способность 1900 л/мин
- Высокая устойчивость к истиранию, чрезвычайная прочность
- Долгий срок службы
- Очень простое обслуживание – движение муфты такое же, как у обычных стандартных муфт

- Небольшая сила сцепления: 64,0 Н
- Корпус и гильза из закалённой, оцинкованной стали
- Макс. рабочее давление 16 бар, диапазон температур от -20°C до +80°C
- Соответствует стандарту DIN EN ISO 4414 и DIN EN 983
- Не содержит силикона

Розетка соединительная, предохранительная с наружной резьбой



- Закалённая и оцинкованная сталь
- Условный проход 7,6
- Такое функционирование может обеспечиваться только в комбинации со вставными ниппелями из закалённой стали

Тип	№ для заказа
SSK-NW7,6-EURO-G1/4a	E036911
SSK-NW7,6-EURO-G3/8a	E036912
SSK-NW7,6-EURO-G1/2a	E036913



Розетка соединительная, предохранительная с внутренней резьбой



- Закалённая и оцинкованная сталь
- Условный проход 7,6
- Такое функционирование может обеспечиваться только в комбинации со вставными ниппелями из закалённой стали

Тип	№ для заказа
SSK-NW7,6-EURO-G1/4i	E036914
SSK-NW7,6-EURO-G3/8i	E036915
SSK-NW7,6-EURO-G1/2i	E036916



Розетка соединительная, предохранительная со штуцером для шланга



- Закалённая и оцинкованная сталь
- Условный проход 7,6
- Такое функционирование может обеспечиваться только в комбинации со вставными ниппелями из закалённой стали

Тип	№ для заказа
SSK-NW7,6-EURO-6mm	E036917
SSK-NW7,6-EURO-9mm	E036918
SSK-NW7,6-EURO-13mm	E036919



Быстроразъемные соединения и элементы из латуни



Быстроразъёмные муфты из закалённой стали

Общие характеристики

- Профиль евростандарт
- Номинальный внутренний диаметр 7,6 для большого расхода воздуха
- Пропускная способность 2100 л/мин
- Высокая устойчивость к истиранию, чрезвычайная прочность
- Долгий срок службы
- Отбортовка предотвращает нежелательное разъединение муфты, например, при протягивании муфты по земле
- Небольшая сила сцепления: 70,7 Н
- Корпус и гильза из закалённой, оцинкованной стали
- Макс. рабочее давление 16 бар, диапазон температур от -20°C до $+100^{\circ}\text{C}$
- Не содержит силикона

Розетка соединительная с наружной резьбой



- Закалённая и оцинкованная сталь
- Условный проход 7,6
- Такое функционирование может обеспечиваться только в комбинации со вставными ниппелями из закалённой стали

Тип	№ для заказа
SK-FE-NW7,6-EURO-G1/4a	E033401
SK-FE-NW7,6-EURO-G3/8a	E033402
SK-FE-NW7,6-EURO-G1/2a	E033403

Розетка соединительная с внутренней резьбой



- Закалённая и оцинкованная сталь
- Условный проход 7,6
- Такое функционирование может обеспечиваться только в комбинации со вставными ниппелями из закалённой стали

Тип	№ для заказа
SK-FE-NW7,6-EURO-G1/4i	E033404
SK-FE-NW7,6-EURO-G3/8i	E033405
SK-FE-NW7,6-EURO-G1/2i	E033406

Розетка соединительная со штуцером для шланга



- Закалённая и оцинкованная сталь
- Условный проход 7,6
- Такое функционирование может обеспечиваться только в комбинации со вставными ниппелями из закалённой стали

Тип	№ для заказа
SK-FE-NW7,6-EURO-6mm	E033407
SK-FE-NW7,6-EURO-9mm	E033408
SK-FE-NW7,6-EURO-13mm	E033409

Ниппель вставной из стали с наружной резьбой



- Профиль евростандарт
- Номинальный внутренний диаметр 7,6 для большого расхода воздуха
- Высокая устойчивость к истиранию, чрезвычайная прочность
- Долгий срок службы
- Закалённая и оцинкованная сталь
- Макс. рабочее давление 16 бар, диапазон температур от -20°C до $+100^{\circ}\text{C}$

Тип	№ для заказа
STNP-FE-NW7,6-EURO-G1/4a	E033241
STNP-FE-NW7,6-EURO-G3/8a	E033242
STNP-FE-NW7,6-EURO-G1/2a	E033243

Ниппель вставной из стали с внутренней резьбой



- Профиль евростандарт
- Номинальный внутренний диаметр 7,6 для большого расхода воздуха
- Высокая устойчивость к истиранию, чрезвычайная прочность
- Долгий срок службы
- Закалённая и оцинкованная сталь
- Макс. рабочее давление 16 бар, диапазон температур от -20°C до $+100^{\circ}\text{C}$

Тип	№ для заказа
STNP-FE-NW7,6-EURO-G1/4i	E033244
STNP-FE-NW7,6-EURO-G3/8i	E033245
STNP-FE-NW7,6-EURO-G1/2i	E033246

Быстроразъемные соединения и элементы из латуни



Ниппель вставной из стали со штуцером для шланга



- Профиль евростандарт
- Номинальный внутренний диаметр 7,6 для большого расхода воздуха
- Высокая устойчивость к истиранию, чрезвычайная прочность
- Долгий срок службы
- Закалённая и оцинкованная сталь
- Макс. рабочее давление 16 бар, диапазон температур от -20°C до +100°C

Тип	№ для заказа
STNP-FE-NW7,6-EURO-6mm	E033247
STNP-FE-NW7,6-EURO-9mm	E033248
STNP-FE-NW7,6-EURO-13mm	E033249

Розетка соединительная с наружной резьбой



- Латунь
- Условный проход 7,2

Тип	№ для заказа
SK-NW7,2-G1/4a	E700001
SK-NW7,2-G3/8a	E700002
SK-NW7,2-G1/2a	E700003

Розетка соединительная с внутренней резьбой



- Латунь
- Условный проход 7,2

Тип	№ для заказа
SK-NW7,2-G1/4i	E700004
SK-NW7,2-G3/8i	E700005
SK-NW7,2-G1/2i	E700006

Розетка соединительная со штуцером для шланга



- Латунь
- Условный проход 7,2
- Со штуцером для шланга Ø

Тип	№ для заказа
SK-NW7,2-6mm	E700007
SK-NW7,2-9mm	E700008
SK-NW7,2-13mm	E700209

Розетка соединительная для пластиковых пневмошлангов



- Латунь
- Условный проход 7,2

Тип	№ для заказа
SK-NW7,2-8x6mm	E031143
SK-NW7,2-12x9mm	E031145

Розетка соединительная для пластиковых пневмошлангов



- Латунь
- Условный проход 7,2
- С пружиной для защиты от перегибов

Тип	№ для заказа
SK-NW7,2-8x6mm-KF	E031153
SK-NW7,2-12x9mm-KF	E031155

Разветвитель с розетками соединительными (без упаковки)



- Соединительные розетки из латуни
- Условный проход 7,2 для потока воздуха до 1100 л/мин при 6 бар, разность давлений 0,5 бар
- С 2 разъёмами (VT 2)
- С 3 разъёмами (VT 3)

Тип	№ для заказа
VT 2 G3/8i-2xSK	E700120
VT 2 G3/8i-3xSK	E700121

Быстроразъемные соединения и элементы из латуни



Разветвитель без розеток соединительных



- Большое исполнение
- Латунь
- С внутренней резьбой
- С 2 разъёмами (VT 2)
- С 3 разъёмами (VT 3)

Тип	№ для заказа
VT 2 3xG3/8i	E035833
VT 2 3xG1/2i	E035834
VT 3 4xG3/8i	E035733
VT 3 4xG1/2i	E035734

Штекер соединительный с наружной резьбой



- Латунь
- Условный проход 7,2

Тип	№ для заказа
STNP-MS-NW7,2-G1/8a	E031201
STNP-MS-NW7,2-G1/4a	E700213
STNP-MS-NW7,2-G3/8a	E700214
STNP-MS-NW7,2-G1/2a	E700215

Штекер соединительный с внутренней резьбой



- Латунь
- Условный проход 7,2

Тип	№ для заказа
STNP-MS-NW7,2-G1/8i	E031231
STNP-MS-NW7,2-G1/4i	E700216
STNP-MS-NW7,2-G3/8i	E700217
STNP-MS-NW7,2-G1/2i	E700218

Штекер соединительный для шланга



- Латунь
- Условный проход 7,2
- Со штуцером для шланга Ø

Тип	№ для заказа
STTL 4mm	E031360
STNP-MS-NW7,2-6mm	E700010
STNP-MS-NW7,2-9mm	E700011
STNP-MS-NW7,2-13mm	E700212

Штекер соединительный для шланга



- Латунь
- Условный проход 7,2
- Для пластикового шланга

Тип	№ для заказа
STTL-K 4mm	E031342
STTL-K 6mm	E031343
STTL-K 9mm	E031345

Штекер соединительный для шланга



- Условный проход 7,2
- Латунь
- Для пластикового шланга
- С пружиной для защиты от перегибов

Тип	№ для заказа
STTL-KF 6mm	E031353
STTL-KF 9mm	E031355

Быстроразъемные соединения и элементы из латуни



Система муфт Mini

Розетка соединительная Mini с наружной резьбой



- С наружной резьбой
- Латунь
- Условный проход 5

Тип	№ для заказа
SK-NW5-G1/8a-mini	E032101
SK-NW5-G1/4a-mini	E032102

Розетка соединительная Mini с внутренней резьбой



- С внутренней резьбой
- Латунь
- Условный проход 5

Тип	№ для заказа
SK-NW5-G1/8i-mini	E032131
SK-NW5-G1/4i-mini	E032132

Розетка соединительная Mini со штуцером для шланга



- Со штуцером для шланга Ø
- Латунь
- Условный проход 5

Тип	№ для заказа
SK-NW5-4mm-mini	E032160
SK-NW5-6mm-mini	E032161
SK-NW5-9mm-mini	E032162

Розетка соединительная Mini для пластикового шланга



- Для пластикового шланга
- Латунь
- Условный проход 5

Тип	№ для заказа
SK-NW5-6x4mm-mini	E032142
SK-NW5-8x6mm-mini	E032143

Штекер соединительный Mini



- С наружной резьбой

Тип	№ для заказа
STNP-MS-NW5-G1/8a-mini	E032201
STNP-MS-NW5-G1/4a-mini	E032202

Штекер соединительный Mini



- С внутренней резьбой

Тип	№ для заказа
STNP-MS-NW5-G1/8i-mini	E032231
STNP-MS-NW5-G1/4i-mini	E032232

Штекер соединительный Mini



- Со штуцером для шланга Ø

Тип	№ для заказа
STTL-4mm-mini	E032360
STTL-6mm-mini	E032361
STTL-9mm-mini	E032362

Штекер соединительный Mini



- Для пластикового шланга

Тип	№ для заказа
STTL-6x4mm-mini	E032342
STTL-8x6mm-mini	E032343

Быстроразъемные соединения и элементы из латуни



Профиль ARO/Orion

Розетка соединительная с наружной резьбой



- С наружной резьбой
- Латунь
- Условный проход 5,5
- Профиль ARO/Orion

Тип	№ для заказа
SK-NW5,5-ARO-G1/4a	E032701
SK-NW5,5-ARO-G3/8a	E032702
SK-NW5,5-ARO-G1/2a	E032703

Розетка соединительная с внутренней резьбой



- С внутренней резьбой
- Латунь
- Условный проход 5,5
- Профиль ARO/Orion

Тип	№ для заказа
SK-NW5,5-ARO-G1/4i	E032704
SK-NW5,5-ARO-G3/8i	E032705
SK-NW5,5-ARO-G1/2i	E032706

Розетка соединительная со штуцером для шланга



- Со штуцером для шланга Ø
- Латунь
- Условный проход 5,5
- Профиль ARO/Orion

Тип	№ для заказа
SK-NW5,5-ARO-6mm	E032707
SK-NW5,5-ARO-9mm	E032708
SK-NW5,5-ARO-13mm	E032709

Штекер соединительный с наружной резьбой



- С наружной резьбой
- Условный проход 5,5
- Профиль ARO/Orion

Тип	№ для заказа
STNP-NW5,5-ARO-G1/4a	E032721
STNP-NW5,5-ARO-G3/8a	E032722
STNP-NW5,5-ARO-G1/2a	E032723

Штекер соединительный с внутренней резьбой



- С внутренней резьбой
- Условный проход 5,5
- Профиль ARO/Orion

Тип	№ для заказа
STNP-NW5,5-ARO-G1/4i	E032724
STNP-NW5,5-ARO-G3/8i	E032725
STNP-NW5,5-ARO-G1/2i	E032726

Штекер соединительный для шланга



- Со штуцером для шланга Ø
- Условный проход 5,5
- Профиль ARO/Orion

Тип	№ для заказа
STNP-NW5,5-ARO-6mm	E032727
STNP-NW5,5-ARO-9mm	E032728
STNP-NW5,5-ARO-13mm	E032729

Быстроразъемные соединения и элементы из латуни

Профиль ISO



Розетка соединительная с наружной резьбой



- С наружной резьбой
- Латунь
- Условный проход 5,5
- Профиль ISO

Тип	№ для заказа
SK-NW5,5-ISO-G1/4a	E032811
SK-NW5,5-ISO-G3/8a	E032812
SK-NW5,5-ISO-G1/2a	E032813

Розетка соединительная с внутренней резьбой



- С внутренней резьбой
- Латунь
- Условный проход 5,5
- Профиль ISO

Тип	№ для заказа
SK-NW5,5-ISO-G1/4i	E032814
SK-NW5,5-ISO-G3/8i	E032815
SK-NW5,5-ISO-G1/2i	E032816

Розетка соединительная со штуцером для шланга



- Со штуцером для шланга Ø
- Латунь
- Условный проход 5,5
- Профиль ISO

Тип	№ для заказа
SK-NW5,5-ISO-6mm	E032817
SK-NW5,5-ISO-9mm	E032818
SK-NW5,5-ISO-13mm	E032819

Штекер соединительный с наружной резьбой



- С наружной резьбой
- Условный проход 5,5
- Профиль ISO

Тип	№ для заказа
STNP-NW5,5-ISO-R1/4a	E032821
STNP-NW5,5-ISO-R3/8a	E032822
STNP-NW5,5-ISO-R1/2a	E032823

Штекер соединительный с внутренней резьбой



- С внутренней резьбой
- Условный проход 5,5
- Профиль ISO

Тип	№ для заказа
STNP-NW5,5-ISO-G1/4i	E032824
STNP-NW5,5-ISO-G3/8i	E032825
STNP-NW5,5-ISO-G1/2i	E032826

Штекер соединительный для шланга



- Со штуцером для шланга Ø
- Условный проход 5,5
- Профиль ISO

Тип	№ для заказа
STNP-NW5,5-ISO-6mm	E032827
STNP-NW5,5-ISO-9mm	E032828
STNP-NW5,5-ISO-13mm	E032829

Быстроразъемные соединения и элементы из латуни



Штуцер для шланга с внешней резьбой



- Латунь

Тип	№ для заказа
STL-G1/8a x 4mm	E770022
STL-G1/8a x 6mm	E770023
STL-G1/4a x 4mm	E770024
STL-G1/4a x 6mm	E770225
STL-G1/4a x 9mm	E770226
STL-G3/8a x 6mm	E770227
STL-G3/8a x 9mm	E770228
STL-G3/8a x 13mm	E770229
STL-G1/2a x 6mm	E770230
STL-G1/2a x 9mm	E770231
STL-G1/2a x 13mm	E770232
STL-G3/4a x 13mm	E770033
STL-G3/4a x 19mm	E770034

Штуцер для шланга с внутренней резьбой



- Латунь

Тип	№ для заказа
STL-G1/4i x 6mm	E770235
STL-G1/4i x 9mm	E770236
STL-G3/8i x 6mm	E770237
STL-G3/8i x 9mm	E770238
STL-G1/2i x 9mm	E770241
STL-G1/2i x 13mm	E770242

Наконечник для шланга



- Соединительная труба для шланга
- Латунь

Тип	№ для заказа
SLVR 4mm	E770049
SLVR 6mm	E770250
SLVR 9mm	E770251
SLVR 13mm	E770052

Клемма шланга



- Сталь
- Оцинкованный с 2 профильными проушинами, без острых, выступающих жестяных элементов
- Ширина ленты 7 мм

Тип	№ для заказа
SLK 11-13mm	E770210
SLK 13-15mm	E770211
SLK 15-18mm	E770212

Хомут



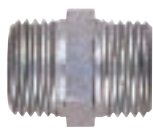
- Сталь
- Оцинкованный
- Червячная резьба для шурупа с крестовым шлицем, размер под ключ 7 мм
- Ширина ленты 9 мм

Тип	№ для заказа
SRK 8-12mm	E131012
SRK 10-16mm	E770215
SRK 12-20mm	E770216
SRK 16-25mm	E770217
SRK 20-32mm	E770218
SRK 25-40mm	E131040
SRK 32-50mm	E131050

Быстроразъемные соединения и элементы из латуни



Ниппель двойной



- Оцинкованная сталь
- С внутренним конусом

Тип	№ для заказа
DN-St-G1/4a x G1/4a	E770256
DN-St-G3/8a x G3/8a	E770258
DN-St-G1/2a x G1/2a	E770260
DN-St-G1/4a x G1/8a	E770255
DN-St-G3/8a x G1/4a	E770257
DN-St-G1/2a x G1/4a	E770288
DN-St-G1/2a x G3/8a	E770259

Ниппель двойной



- Латунь
- С внутренним конусом

Тип	№ для заказа
DN-MS-G1/8a x G1/8a	E030111
DN-MS-G1/4a x G1/4a	E030122
DN-MS-G3/8a x G3/8a	E030133
DN-MS-G1/2a x G1/2a	E030144
DN-MS-G3/4a x G3/4a	E030155
DN-MS-G1a x G1a	E030166
DN-MS-G1/8a x G1/4a	E030112
DN-MS-G1/8a x G3/8a	E030113
DN-MS-G1/4a x G3/8a	E030123
DN-MS-G1/4a x G1/2a	E030124
DN-MS-G3/8a x G1/2a	E030134
DN-MS-G3/8a x G3/4a	E030135
DN-MS-G1/2a x G3/4a	E030145
DN-MS-G1/2a x G1a	E030146
DN-MS-G3/4a x G1a	E030156

Ниппель двойной



- Латунь
- С конической резьбой

Тип	№ для заказа
DN-MS-R1/8a x R1/8a	E030011
DN-MS-R1/4a x R1/4a	E030022
DN-MS-R3/8a x R3/8a	E030033
DN-MS-R1/2a x R1/2a	E030044
DN-MS-R3/4a x R3/4a	E030045

Ниппель двойной



- Латунь
- Разъемный
- Коническое уплотнение

Тип	№ для заказа
DNL-MS-R1/8a x R1/8a	E030048
DNL-MS-R1/8a x R1/4a	E030049
DNL-MS-R1/4a x R1/4a	E030052
DNL-MS-R1/4a x R3/8a	E030053
DNL-MS-R3/8a x R3/8a	E030054
DNL-MS-R1/2a x R1/2a	E030055
DNL-MS-R3/4a x R3/4a	E030056
DNL-MS-R1a x R1a	E030057

Быстроразъемные соединения и элементы из латуни



Ниппель двойной



- Никелированный
- С цилиндрической наружной резьбой

Тип	№ для заказа
DN-NI-G1/8a x G1/8a	E041111
DN-NI-G1/4a x G1/4a	E041122
DN-NI-G3/8a x G3/8a	E041133
DN-NI-G1/2a x G1/2a	E041144
DN-NI-G3/4a x G3/4a	E041155
DN-NI-G1/8a x G1/4a	E041112
DN-NI-G1/8a x G3/8a	E041113
DN-NI-G1/4a x G3/8a	E041123
DN-NI-G1/4a x G1/2a	E041124
DN-NI-G3/8a x G1/2a	E041134
DN-NI-G1/2a x G3/4a	E041145

Ниппель переходной



- Латунь
- С наружной и внутренней резьбой

Тип	№ для заказа
RDS-G1/4a x G1/8i	E770265
RDS-G3/8a x G1/8i	E770061
RDS-G3/8a x G1/4i	E770266
RDS-G1/2a x G1/8i	E770062
RDS-G1/2a x G1/4i	E770063
RDS-G1/2a x G3/8i	E770267
RDS-G3/4a x G3/8i	E770064
RDS-G3/4a x G1/2i	E770077
RDS-G1a x G1/2i	E770078
RDS-G1 x G3/4i	E770079
RDS-G1 1/4a x G1/2i	E770095
RDS-G1 1/4a x G3/4i	E770096
RDS-G1 1/2a x G1i	E770093
RDS-G2a x G1i	E770094

Ниппель переходной



- Никелированный
- Коническая наружная резьба
- Цилиндрическая внутренняя резьба

Тип	№ для заказа
RDS-R1/4a x G1/8i	E041221
RDS-R3/8a x G1/4i	E041232
RDS-R1/2a x G3/8i	E041243
RDS-R3/4a x G1/2i	E041254

Муфта переходная штуцер



- Латунь
- С наружной и внутренней резьбой

Тип	№ для заказа
RDN-G1/8a x G1/8i	E770080
RDN-G1/8a x G1/4i	E770081
RDN-G1/4a x G1/8i	E770082
RDN-G1/4a x G1/4i	E770083
RDN-G1/4a x G3/8i	E770268
RDN-G3/8a x G1/4i	E770084
RDN-G3/8a x G3/8i	E770085
RDN-G3/8a x G1/2i	E770269
RDN-G1/2a x G3/8i	E770086
RDN-G1/2a x G1/2i	E770087
RDN-G1/2a x G3/4i	E770275

Быстроразъемные соединения и элементы из латуни



Муфта переходная штуцер



- Никелированный
- С наружной и внутренней резьбой
- Цилиндрическая наружная резьба

Тип	№ для заказа
RDN-G1/4a x G1/8i	E041312
RDN-G1/4a x G3/8i	E041323
RDN-G1/2a x G3/8i	E041334

Муфта переходная штуцер



- Ковкий чугун
- 2 внутренние резьбы

Тип	№ для заказа
RDN-TG-G1i x G1/2i	G017010
RDN-TG-G1i x G1/2a	G017088
RDN-TG-G1 1/4i x G3/4i	G017011

Муфта переходная штуцер



- Никелированный
- Поворотное
- С наружной и внутренней резьбой

Тип	№ для заказа
DRN-G1/8a x G1/8i	E023411
DRN-G1/4a x G1/4i	E023422
DRN-G3/8a x G3/8i	E023433

Муфта



- Латунь

Тип	№ для заказа
MU-MS-G1/8i	E770076
MU-MS-G1/4i	E770270
MU-MS-G3/8i	E770271
MU-MS-G1/2i	E770272
MU-MS-G3/4i	E770073
MU-MS-G1i	E770074

Муфта



- Никелированный

Тип	№ для заказа
MU-NI-G1/8i	E041411
MU-NI-G1/4i	E041422
MU-NI-G3/8i	E041433
MU-NI-G1/2i	E041444

Пробка резьбовая



- Латунь
- С внутренним шестигранником
- Цилиндрическая наружная резьба

Тип	№ для заказа
VSS-MS-I-B-G1/8a	E030510
VSS-MS-I-B-G1/4a	E030520
VSS-MS-I-B-G3/8a	E030530
VSS-MS-I-B-G1/2a	E030540
VSS-MS-I-B-G3/4a	E030550
VSS-G1/2a	G432011

Пробка резьбовая



- Латунь
- С внутренним шестигранником
- Коническая наружная резьба
- резьба с накаткой

Тип	№ для заказа
VSS-MS-I-R1/8a	E030501
VSS-MS-I-R1/4a	E030502
VSS-MS-I-R3/8a	E030503

Быстроразъемные соединения и элементы из латуни



Пробка резьбовая



- Сталь
- С внутренним шестигранником
- Коническая наружная резьба
- резьба с накаткой

Тип	№ для заказа
VSS-ST-I-R1/2a	G205208
VSS-ST-I-R3/4a	G205216

Пробка резьбовая



- Никелированный
- Шестигранник

Тип	№ для заказа
VSS-NI-AS-G1/8a	E041510
VSS-NI-AS-G3/8a	E041530
VSS-NI-AS-G1/2a	E041540

Соединение угловое резьбовое



- Латунь
- 2 наружные резьбы
- С внутренним конусом

Тип	№ для заказа
WKS-MS 90-2xR1/8a	E030611
WKS-MS 90-2xR1/4a	E030622
WKS-MS 90-2xR3/8a	E030633
WKS-MS 90-2xR1/2a	E030644

Соединение угловое резьбовое



- Никелированная латунь
- 1 наружная и 1 внутренняя резьба

Тип	№ для заказа
WKS-W90-R1/8axG1/8i	E041611
WKS-W90-R1/4axG1/4i	E041622
WKS-W90-G3/8axR3/8i	E041633
WKS-W90-R1/2axG1/2i	E041644
WKS-W90-R3/4axG3/4i	E041655

Соединение угловое резьбовое



- Никелированная латунь
- 2 внутренние резьбы

Тип	№ для заказа
WKS-W90-NI 2xG1/8i	E041711
WKS-W90-NI 2xG1/4i	E041722
WKS-W90-NI 2xG3/8i	E041733
WKS-W90-NI 2xG1/2i	E041744

Соединение угловое резьбовое



- Латунь
- 2 внутренние резьбы
- Большое исполнение

Тип	№ для заказа
WKS-W90 2x G 1/4i MS	E039137
WKS-W90 2x G 3/8i MS	E039139
WKS-W90 2x G 1/2i MS	E039141
WKS-W90 2x G 3/4i MS	E039143
WKS-W90 2x G1i MS	E039145

T-соединение резьбовое



- Латунь
- 3 внутренние резьбы
- Большое исполнение

Тип	№ для заказа
TSK-MS 90-3xG1/8i	E039008
TSK-MS 90-3xG1/4i	E039010
TSK-MS 90-3xG3/8i	E039012
TSK-MS 90-3xG1/2i	E039014
TSK-MS 90-3xG3/4i	E039016
TSK-MS 90-3xG1i	E039018

Быстроразъемные соединения и элементы из латуни



Т-соединение резьбовое



- Никелированная латунь
- 3 внутренние резьбы

Тип	№ для заказа
TSK-NI 3xG1/8i	E042111
TSK-NI 3xG1/4i	E042122
TSK-NI 3xG3/8i	E042133
TSK-NI 3xG1/2i	E042144

Т-соединение резьбовое



- Никелированная латунь
- 1 наружная и 2 внутренние резьбы

Тип	№ для заказа
TSK-MS 1xR1/8a-2xG1/8i	E041911
TSK-MS 1xR1/4a-2xG1/4i	E041922
TSK-MS 1xR3/8a-2xG3/8i	E041933
TSK-MS 1xR1/2a-2xG1/2i	E041944

Т-соединение резьбовое



- Латунь
- 3 наружные резьбы
- С внутренним конусом

Тип	№ для заказа
TSK-MS 90-3xR1/8a	E030811
TSK-MS 90-3xR1/4a	E030822
TSK-MS 90-3xR3/8a	E030833
TSK-MS 90-3xR1/2a	E030844

Т-соединение резьбовое



- Никелированная латунь
- 3 наружные резьбы

Тип	№ для заказа
TSK-NI 90-3xR1/8a	E041811
TSK-NI 90-3xR1/4a	E041822
TSK-NI 90-3xR3/8a	E041833
TSK-NI 90-3xR1/2a	E041844

Y-соединение резьбовое



- Никелированная латунь
- 1 наружная и 2 внутренние резьбы

Тип	№ для заказа
YS-NI 1xR1/4a-2xG1/4i	E042222
YS-NI 1xR3/8a-2xG3/8i	E042233
YS-NI 1xR1/2a-2xG1/2i	E042244

Y-соединение резьбовое



- Никелированная латунь
- 3 внутренние резьбы

Тип	№ для заказа
YS-NI 3xG1/4i	E042592
YS-NI 3xG3/8i	E042593
YS-NI 3xG1/2i	E042594

Х-соединение резьбовое



- алюминий
- 4 внутренние резьбы

Тип	№ для заказа
KZS-Alu 4 x G1/8i	E023311
KZS-Alu 4 x G1/4i	E023322
VRB-Alu 4 x G3/8i	E023333
KZS-Alu 4 x G1/2i	E023344

Резьбовые соединения – Серия А



Особо прочные
и термостойкие



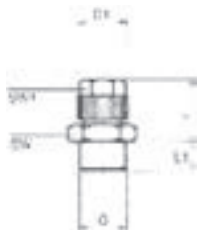
Резьбовые соединения серии А монтируются быстро и просто одной рукой – шланги или трубы удерживаются после установки в направляющем конусе и закручиваются одним движением руки. Это экономит Ваше время и деньги.

Резьбовые соединения – Серия А

Макс. рабочее давление 16 бар при 20°C



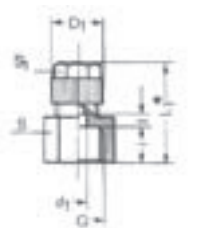
Резьбовое соединение, прямое А 11



- С цилиндрической наружной резьбой

Тип	№ для заказа	Шланг D/d	G	NW	D1	L	L1	SW	SW1
GESV-NI 6-4xG1/8a	E021131	6/4	1/8"	3,3	11,5	18,5	6,0	13	10
GESV-NI 6-4xG1/4a	E021132	6/4	1/4"	3,3	11,5	19,0	8,0	17	10
GESV-NI 6-4xG3/8a	E021133	6/4	3/8"	3,3	11,5	19,0	9,0	19	15
GESV-NI 8-6xG1/8a	E021141	8/6	1/8"	5,3	13,5	18,5	6,0	13	12
GESV-NI 8-6xG1/4a	E021142	8/6	1/4"	5,3	13,5	19,0	8,0	17	12
GESV-NI 8-6xG3/8a	E021143	8/6	3/8"	5,3	13,5	19,0	9,0	19	12
GESV-NI 8-6xG1/2a	E021144	8/6	1/2"	5,3	13,5	19,5	10,0	24	12
GESV-NI 10-8xG1/4a	E021152	10/8	1/4"	7,0	15,5	20,5	8,0	17	13
GESV-NI 10-8xG3/8a	E021153	10/8	3/8"	7,0	15,5	20,5	9,0	19	13
GESV-NI 10-8xG1/2a	E021154	10/8	1/2"	7,0	15,5	21,0	10,0	24	13

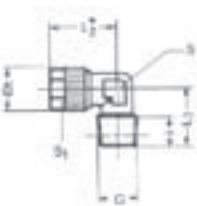
Резьбовое соединение, прямое А 13



- С внутренней резьбой

Тип	№ для заказа	Шланг D/d	G	NW	D	D1	L	L1	SW
GAVS-NI 6-4xG1/8i	E021331	6/4	1/8"	3,3	5,5	11,5	24,0	8,0	13
GAVS-NI 6-4xG1/4i	E021332	6/4	1/4"	3,3	5,5	11,5	26,5	10,5	17
GAVS-NI 8-6xG1/8i	E021341	8/6	1/8"	5,3	5,5	13,5	24,0	8,0	13
GAVS-NI 8-6xG1/4i	E021342	8/6	1/4"	5,3	5,5	13,5	26,5	10,5	17
GAVS-NI 8-6xG3/8i	E021343	8/6	3/8"	5,3	6,5	13,5	27,5	11,5	19
GAVS-NI 10-8xG1/4i	E021352	10/8	1/4"	7,0	7,0	15,5	28,0	10,5	17
GAVS-NI 10-8xG3/8i	E021353	10/8	3/8"	7,0	7,0	15,5	29,0	11,5	19
GAVS-NI 10-8xG1/2i	E021354	10/8	1/2"	7,0	7,0	15,5	33,0	15,0	24

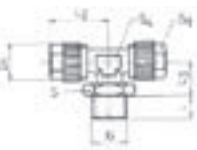
Резьбовое соединение, угловое А 14



- С конической наружной резьбой

Тип	№ для заказа	Шланг D/d	G	NW	D	L	L1	L2 (мм)	SW
WEV-NI 6-4xR1/8a	E021431	6/4	1/8"	3,3	11,5	21,5	17,0	7,5	8
WEV-NI 6-4xR1/4a	E021432	6/4	1/4"	3,3	11,5	22,5	21,0	11,0	10
WEV-NI 8-6xR1/8a	E021433	8/6	1/8"	4,6	13,5	21,5	17,0	7,5	8
WEV-NI 8-6xR1/4a	E021442	8/6	1/4"	5,3	13,5	22,5	21,0	11,0	10
WEV-NI 8-6xR3/8a	E021443	8/6	3/8"	5,3	13,5	28,5	25,0	11,5	13
WEV-NI 10-8xR1/4a	E021452	10/8	1/4"	7,0	15,5	24,0	21,0	11,0	10
WEV-NI 10-8xR3/8a	E021453	10/8	3/8"	7,0	15,5	29,0	25,0	11,5	13

Т-образное резьбовое соединение А 18



- С цилиндрической наружной резьбой
- Поворотное
- Макс. рабочее давление 12 бар при 20 °C

Тип	№ для заказа	Шланг D/d	G	NW	D1	D3	L	L1	L2 (мм)
TVS-DR 6-4xG1/8ax6-4	E021831	6/4	1/8"	3,3	10,0	11,5	22,5	16,5	6,0
TVS-DR 6-4xG1/4ax6-4	E021832	6/4	1/4"	3,3	10,0	11,5	22,5	16,5	8,0
TVS-DR 8-6xG1/8ax8-6	E021841	8/6	1/8"	4,1	12,0	13,5	22,5	16,5	6,0
TVS-DR 8-6xG1/4ax8-6	E021842	8/6	1/4"	4,1	12,0	13,5	22,5	16,5	8,0
TVS-DR 10-8xG1/4ax10-8	E021852	10/8	1/4"	4,1	13,0	15,5	24,0	16,5	8,0

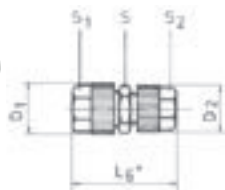
Резьбовые соединения – Серия А

Макс. рабочее давление 16 бар при 20°C



Резьбовое соединение, прямое А 21

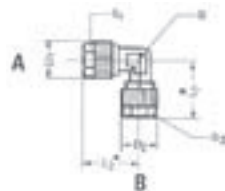
■ Для подключения шлангов с обеих сторон



Тип	№ для заказа	Шланг А D/d	Шланг В D/d	NW	D1	D2	L	SW	SW1
GVS-NI 6-4x6-4	E022133	6/4	6/4	3,3	11,5	11,5	31,0	12	10
GVS-NI 8-6x6-4	E022143	8/6	6/4	3,3	13,5	11,5	31,0	12	12
GVS-NI 8-6x8-6	E022144	8/6	8/6	5,3	13,5	13,5	31,0	12	12
GVS-NI 10-8x10-8	E022155	10/8	10/8	7,0	15,5	15,5	34,5	14	13

Резьбовое соединение, угловое А 22

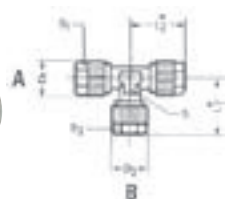
■ Для подключения шлангов с обеих сторон



Тип	№ для заказа	Шланг А D/d	Шланг В D/d	NW	D1	D2	L	L1	SW
WV-NI 6-4x6-4	E022233	6/4	6/4	3,3	11,6	11,5	19,5	19,5	8
WV-NI 8-6x8-6	E022244	8/6	8/6	5,3	13,5	13,5	22,5	22,5	10
WV-NI 10-8x10-8	E022255	10/8	10/8	7,0	15,5	15,5	24,0	24,0	10

Т-образное резьбовое соединение А 23

■ Для подключения шлангов с трех сторон



Тип	№ для заказа	Шланг А D/d	Шланг В D/d	NW	D1	D2	L	L1	SW
TVS-NI 3x6-4	E022333	6/4	6/4	3,3	11,5	11,5	21,5	21,5	8
TVS-NI 3x8-6	E022344	8/6	8/6	5,3	13,5	11,5	21,5	21,5	8
TVS-NI 3x10-8	E022355	10/8	10/8	7,0	15,5	15,5	24,0	24,0	10

Штекерные соединения – Серия Fox

Скорость и простое
применение



Эти износостойкие фитинги особенно хорошо подходят для соединения шлангов и цилиндров. Надёжные соединения Push-In, в которых шланг просто вставляется в фитинг, ускоряют и упрощают обслуживание.

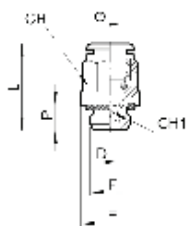
Быстроразъёмные соединения – Серия Fox

Макс. рабочее давление 16 бар при 20°C



Резьбовое соединение, прямое R 1

■ С цилиндрической наружной резьбой



Тип	№ для заказа	Ø (мм)	F	E	D	L	P	CH	CH1
SVG-R1-6xG1/8a	E014133	6	1/8"	14,0	4,1	20,6	6,0	12	4
SVG-R1-6xG1/4a	E014134	6	1/4"	18,0	4,1	19,3	8,0	12	4
SVG-R1-8xG1/8a	E014144	8	1/8"	14,0	5,2	24,5	6,0	13	5
SVG-R1-8xG1/4a	E014145	8	1/4"	18,0	6,2	24,4	8,0	14	6
SVG-R1-8xG3/8a	E014146	8	3/8"	22,0	6,2	21,9	9,0	14	6
SVG-R1-10xG1/4a	E014154	10	1/4"	18,0	7,2	28,5	8,0	16	7
SVG-R1-10xG3/8a	E014155	10	3/8"	22,0	8,2	25,8	9,0	16	8

Резьбовое соединение, прямое R 2

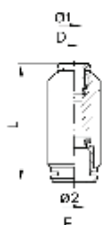
■ С внутренней резьбой



Тип	№ для заказа	Ø (мм)	F	E	D	L	P	CH
SVG-R2-6xG1/8i	E014233	6	1/8"	14,0	5,0	26,1	7,0	12
SVG-R2-6xG1/4i	E014234	6	1/4"	17,0	5,0	28,3	8,0	12
SVG-R2-8xG1/8i	E014243	8	1/8"	14,0	7,0	27,3	7,0	13
SVG-R2-8xG1/4i	E014244	8	1/4"	17,0	7,0	29,1	8,0	14

Цанговое соединение, прямое R 3

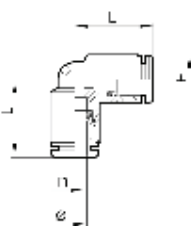
■ Со штуцерами на обоих концах



Тип	№ для заказа	Ø (мм)	F	D	L
SVG-R3-6x6	E014334	6	M13	4,5	31,2
SVG-R3-8x8	E014345	8	M15	6,5	33,9
SVG-R3-10x10	E014356	10	M17	8,0	37,8

Цанговое соединение, угловое R 4

■ Со штуцерами на обоих концах



Тип	№ для заказа	Ø (мм)	E	D	L
SVG-R4-6x6 L	E014434	6	11,5	4,5	18,3
SVG-R4-8x8 L	E014445	8	13,5	6,5	20,7
SVG-R4-10x10 L	E014456	10	15,5	8,0	23,0

Быстроразъёмные соединения – Серия Fox



Макс. рабочее давление 16 бар при 20°C

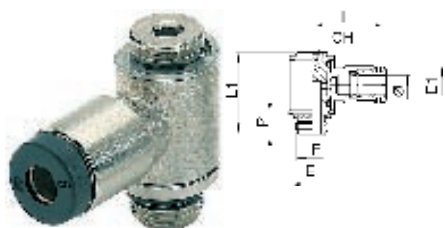
Цанговое Т-образное соединение R 5



- Со штуцерами с 3-х сторон

Тип	№ для заказа	Ø (мм)	E	D	L	L1
SVG-R5-6x6x6 T	E014534	6	11,5	4,5	18,3	36,6
SVG-R5-8x8x8 T	E014545	8	13,5	6,5	20,7	41,4
SVG-R5-10x10x10 T	E014556	10	15,5	8,0	23,0	46,0

Цанговое соединение, угловое R 15



- Поворотное

Тип	№ для заказа	Ø (мм)	F	E	E1	L	L1	P	CH
SVG-R15-6xG1/8a L	E015732	6	1/8"	14,0	11,3	22,5	24,9	6,0	3
SVG-R15-8xG1/4a L	E015743	8	1/4"	18,0	13,8	26,1	29,4	8,0	4
SVG-R15-10xG1/4a L	E015753	10	1/4"	18,0	16,5	31,3	29,4	8,0	4

Цанговое соединение Y-образное R 23



- Из технополимера

- Макс. рабочее давление 12 бар при 20 °C

Тип	№ для заказа	Ø1 (мм)	Ø2 (мм)	F	I	E1	ØE2	L	L1
SVG-R23-6x6x6 Y	E015834	6	6	3,3	15,0	11,3	11,3	35,5	5,8
SVG-R23-8x8x8 Y	E015845	8	8	3,3	15,8	13,8	13,8	39,5	7,2